

Fixation double face pour poignées de tirage à 45° (portes bois / PVC / aluminium)

BEHLE  behle

Page 207 du catalogue Batifer

Descriptif détaillé

Fixation double face traversante pour poignées de tirage tubulaire à supports déportés à 45°.

Épaisseur de porte de 45 à 70 mm.

Pour portes bois, PVC, ou aluminium.

Prévoir 2 fixations pour montage de 2 poignées.

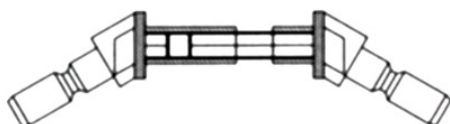


Tableau des références produits

RÉFÉRENCE	DIAMÈTRE TIGE	VENDU PAR
285911	M12	1

