



MOUSSES IMPRÉGNÉES

COMPRIBAND TRS

La référence du marché depuis plus de 50 ans

COMPRIBAND TRS est une mousse de polyuréthane imprégnée de résines synthétiques, comprimée avec une face adhésive. Il assure l'étanchéité à l'eau et à l'air des menuiseries et des joints de façades.

LES +

- Étanche à l'air et à l'eau.
- Résistant aux intempéries et aux UV.
- Calfeutrement durable.
- Perméable à la vapeur d'eau.
- Pose facile et rapide, sans outil spécifique.
- Large gamme disponible pour toutes les applications.
- Fabriqué en France.

✓ APPLICATIONS

Calfeutrement à l'eau et à l'air :

- Fenêtres et portes extérieures (PVC, bois, aluminium).
- Tous types de poses : applique, feuillure et tunnel, en neuf et en rénovation.
- Coffres de volet roulant, blocs baies.
- Eléments préfabriqués en béton, joints parasismiques.
- Bardages et façades légères.
- Isolation Thermique par l'Extérieur, Maisons à Ossature Bois.
- Autres applications (caravanes, constructions préfabriquées, ...).



ÉTANCHÉITÉ
À L'EAU 600 Pa



ÉTANCHÉITÉ
À L'AIR



ISOLATION
PHONIQUE



RÉSISTANT AUX
INTEMPÉRIES
ET UV

PERFORMANCES

- Étanche à la pluie battante de 600 Pa à 1200 Pa au minimum de la plage d'utilisation
- Imperméable à l'air, Classe 1
- Résistant au feu, B1
- Isolant acoustique, $R_{s,w} = 44$ dB
- Conforme au DTU 36.5 : « Mise en œuvre des fenêtres et portes extérieures »
- Cahier des charges validé par SOCOTEC





DONNÉES TECHNIQUES

Composition du produit	Mousse polyuréthane imprégnée à base de résine acrylique
Imperméabilité à la pluie battante	Classe 1 (>600 Pa) NF P 85-570
Étanchéité à l'air	Classe 1 NF P 85-570
Perméabilité à la vapeur d'eau	$\mu < 10$ EN ISO 12572
Conductivité thermique	0,046 W/m.K ISO 8302
Indice d'affaiblissement acoustique	$R_{s,w} = 44$ dB NF EN ISO 717-1
Résistance aux intempéries/UV	Classe 1 NF P 85-570
Résistance aux agents chimiques	Résistance aux acides, bases et alcalis dilués
Réaction au feu	B1 Difficilement inflammable DIN 4102
Tenue à la température	De -40°C à +100°C
Émissions COV	A+ NF EN ISO 16000
Durée de stockage	24 mois
Température de stockage	Entre +1°C et +25°C dans son emballage d'origine



MISE EN ŒUVRE

BIEN CHOISIR SON PRODUIT

► CRITÈRES DE CHOIX

- Le produit est défini par sa largeur et sa plage d'utilisation.
- La largeur du COMPRIBAND TRS est choisie en fonction du recouvrement disponible ou de la profondeur du calfeutrement.
- La plage d'utilisation est l'intervalle à l'intérieur duquel le COMPRIBAND TRS assure sa fonction d'étanchéité, elle est choisie en fonction du jeu à combler et des mouvements prévisibles du joint.

► SUPPORTS D'APPLICATION ADMISSIBLES

- Tout support déclaré étanche
- Bois, PVC, aluminium, acier
- Maçonnerie traditionnelle
- Béton banché
- Isolant thermique rigide

À SAVOIR



Limites d'emploi :

- Ne pas utiliser le COMPRIBAND TRS dans les cas suivants :
- Fenêtres de toit ou mise en œuvre en pente à plus de 15° sauf avis technique.
 - Joints de parois horizontales (joints de sol).
 - Joints immergés.
 - Joints pour l'étanchéité des fluides dans les équipements techniques (canalisations, tuyaux...).
 - Supports ne présentant pas une rigidité suffisante.



Délai de mise en service : Environ 12 heures. La température ambiante peut influencer sur le temps de décompression.

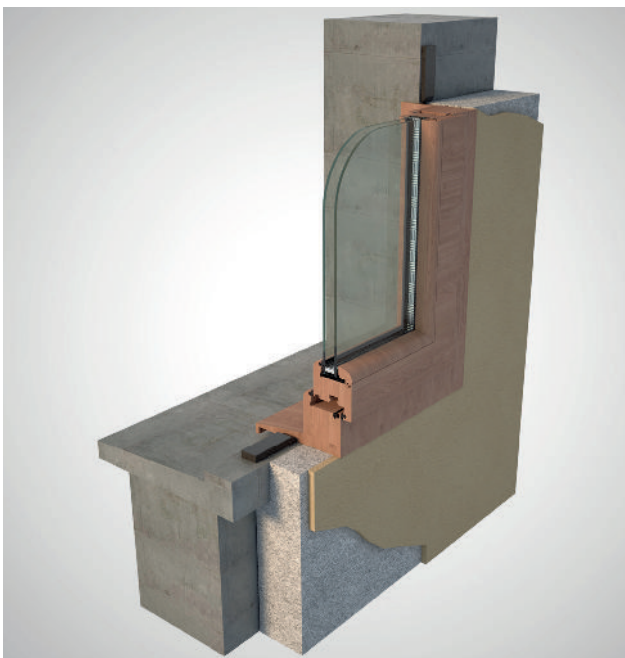


Documents de référence :

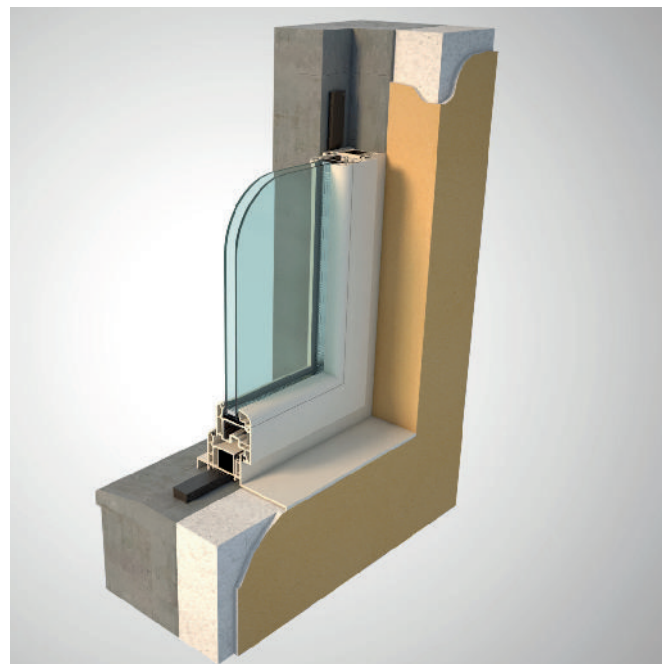
- DTU 36.5 : « Mise en œuvre des fenêtres et portes extérieures »
- NF P 85-570 : « Produits pour joints - Mousses imprégnées - Définitions, spécifications »



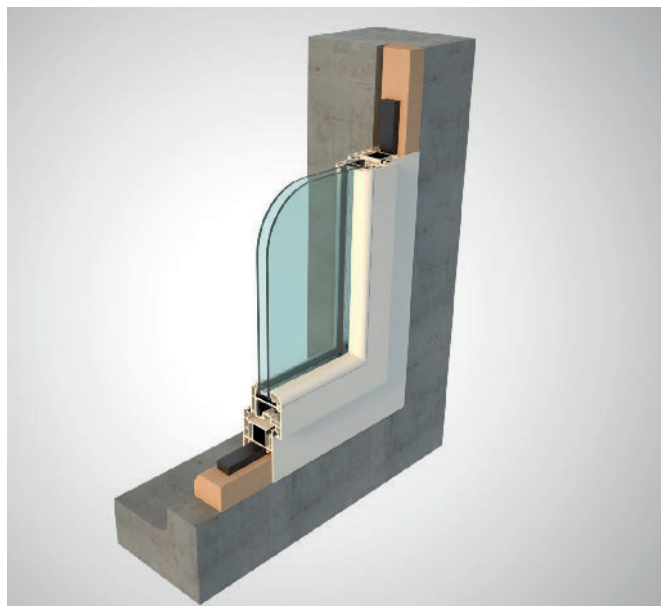
Température d'utilisation : A partir de +5°C



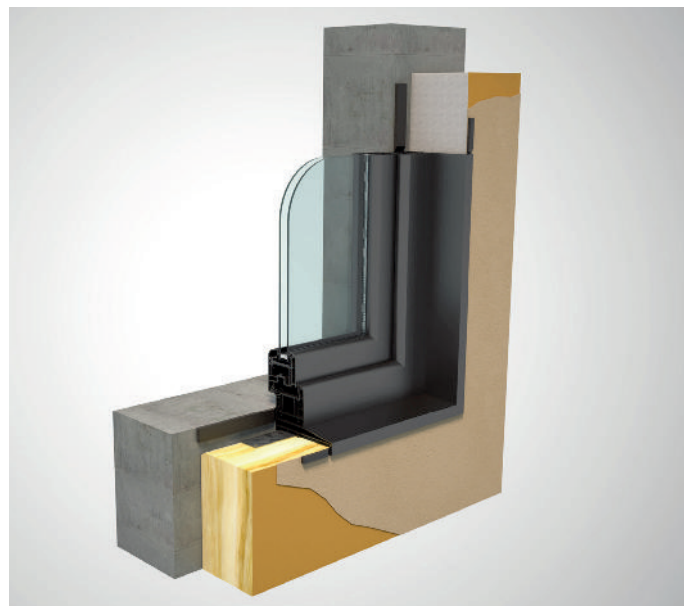
Pose en applique intérieure



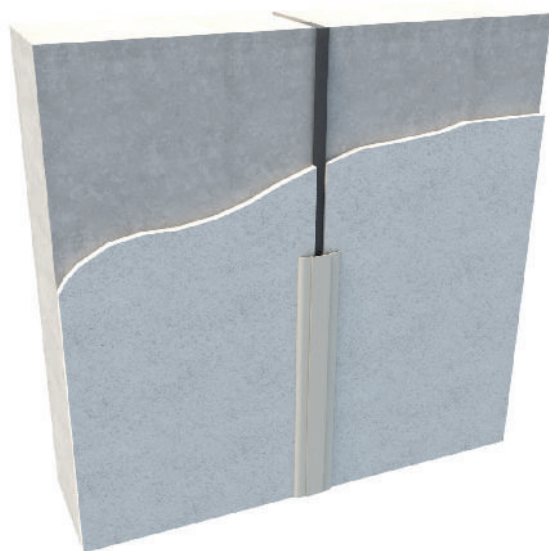
Pose en feuillure



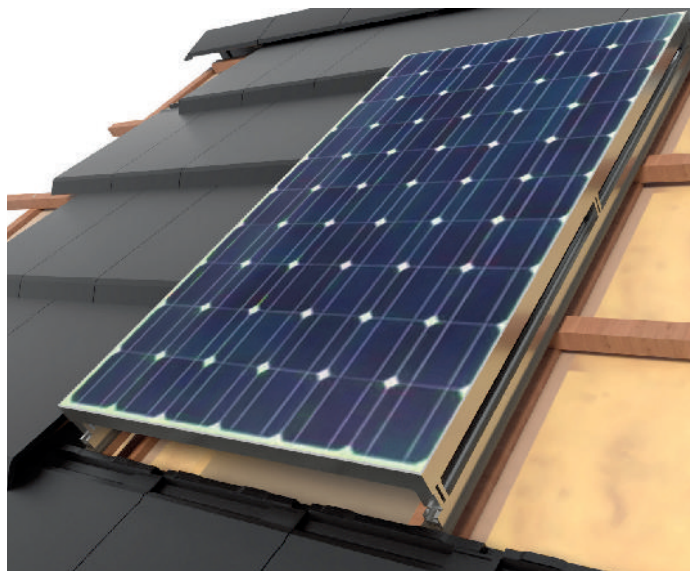
Pose en rénovation



Pose en applique extérieure avec ITE (vue extérieure)



Liaison entre éléments de façades



Panneaux solaires

COMMENT METTRE EN ŒUVRE VOTRE COMPRIBAND TRS ?

► CONDITIONS D'APPLICATION

- Les tableaux doivent être dressés et sans défaut d'aspérité.
- Le faux aplomb sur la hauteur de la baie ne doit pas dépasser 10 mm sous la règle de 2 m ainsi que les défauts localisés inférieurs à 3 mm sous la règle de 20 cm.
- En travaux de rénovation sans dépose totale de la menuiserie, l'ancien dormant utilisé comme pré-cadre doit faire l'objet d'une reprise d'étanchéité.

► PRÉPARATION DES SUPPORTS

EN NEUF OU EN RÉNOVATION AVEC DÉPOSE TOTALE DE L'ANCIENNE MENUISERIE

- Les caractéristiques dimensionnelles des baies dans un gros œuvre en maçonnerie doivent être conformes aux spécifications du NF DTU 20.1.
- Vérifier les dimensions de la baie; aplomb et niveaux; planéité des plans de pose; dimensions des appuis.

EN TRAVAUX DE RÉNOVATION SANS DÉPOSE TOTALE DE L'ANCIENNE MENUISERIE

- La pose des menuiseries ne peut se faire que si les dormants existants sont en bon état et étanche à l'air.
- L'ancien dormant bois doit être ventilé.

► ÂGE DES SUPPORTS

- Support à base de béton : 1 mois

► POSE GÉNÉRALITÉS

MENUISERIES EN APPLIQUE, FEUILLURE ET RÉNOVATION

La mise en œuvre ne nécessite pas d'outillages particuliers.

- Mesurer le jeu à combler et choisir la plage d'utilisation adaptée.
- Choisir la largeur du COMPRIBAND TRS en fonction du recouvrement entre la menuiserie et la maçonnerie.
- Sortir les rouleaux de leur emballage au dernier moment et couper le premier centimètre.
- Positionner le COMPRIBAND TRS sur le mur ou la menuiserie légèrement en retrait par rapport au tableau, sans le soumettre à des allongements ou des torsions.
- Ne pas faire de raccord en partie basse (rejingot) de la menuiserie.
- Faire remonter le COMPRIBAND TRS sur les côtés d'au moins 100 mm dans le cas où on ne fait pas le tour complet de la menuiserie.
- La présence d'humidité sur le support ne limite pas l'emploi du COMPRIBAND TRS, car le produit n'agit pas en adhérence mais par compression.
- Les raccords doivent être réalisés par juxtaposition et abou-tés aux extrémités.

► POSES PARTICULIÈRES

JOINT DE DILATATION DE FAÇADES

- Le COMPRIBAND TRS est inséré entre 2 éléments (béton, bois, métal, ...). La mise en œuvre est réalisée en conformité avec le DTU 22.1.
- Un complément d'étanchéité à l'eau peut être effectué avec une membrane TRAMIFLEX EPDM.

ISOLATION THERMIQUE PAR L'EXTÉRIEUR

- Le COMPRIBAND TRS assure une étanchéité complémentaire entre le parement extérieur et la menuiserie.
- Dans le cas d'une pose sur pré-cadre, le COMPRIBAND TRS assure le calfeutrement entre le gros oeuvre et le pré-cadre, et entre le pré-cadre et la menuiserie.

PANNEAUX SOLAIRES

Le COMPRIBAND TRS est posé en périphérie des panneaux solaires et sur le revêtement de toiture pour éviter le passage d'éléments tels que débris, poussières, insectes, et projections d'eau.

► POINTS SINGULIERS

CONTINUITÉ DE L'ÉTANCHÉITÉ

Les bandes de COMPRIBAND TRS ne doivent pas tourner dans les angles mais être coupées puis aboutées en prévoyant une sur-longueur de quelques millimètres.

APPUI DE LA MENUISERIE

- Les cales d'assises de 5 mm sont positionnées au niveau des montants pour assurer la reprise de charge.
- Le COMPRIBAND TRS est placé de façon continu sur le rejingot.

COMPATIBILITÉ AVEC LES MASTICS ET LES PEINTURES

Les mastics et les peintures peuvent être appliqués sur le COMPRIBAND TRS, après décompression complète dans le joint.

Q VARIANTE PRODUIT

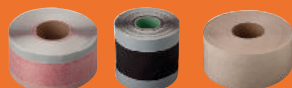
- **Bande non-comprimée** : COMPRIBAND TRS AA est présenté en bandes adhésives de 2 mètres. Il doit être suffisamment comprimé pour assurer une bonne étanchéité.
- **Rouleau pré-comprimé grande longueur** : COMPRIBAND TRS XL est disponible en rouleau jusqu'à 32,5m de longueur pour une utilisation industrielle, joints de façades, panneaux solaires,...

Q COLISAGE

VARIANTE	LARGEUR (mm)	PLAGE D'UTILISATION (mm)	LONGUEUR (m)	COLISAGE	CODE ARTICLE
Boîte libre-service					
Rouleau pré-comprimé	15	2 - 5	10	Colis de 8 boîtes - 320 m	1480500000
	15	2 - 5	10	Colis de 16 boîtes - 640 m	1445720000
	10	3 - 7	8	Colis de 16 boîtes - 768 m	1454150000
	15	3 - 7	8	Colis de 8 boîtes - 256 m	1480600000
	15	3 - 7	8	Colis de 16 boîtes - 512 m	1445850000
	20	3 - 7	8	Colis de 8 boîtes - 192 m	1480800000
	20	3 - 7	8	Colis de 16 boîtes - 384 m	1445980000
	15	4 - 11	5,6	Colis de 8 boîtes - 179,2 m	1480700000
	15	4 - 11	5,6	Colis de 16 boîtes - 358,4 m	1454100000
	15	5 - 14	4,3	Colis de 8 boîtes - 137,6 m	1480900000
	15	5 - 14	4,3	Colis de 16 boîtes - 275,2 m	1468150000
Box-palette					
Rouleau pré-comprimé	15	2 - 5	10	Box-palette de 32 boîtes - 1280 m	1445430000
	15	3 - 7	8	Box-palette de 32 boîtes - 1024 m	1445560000
	20	3 - 7	8	Box-palette de 32 boîtes - 768 m	1445690000
	15	4 - 11	5,6	Box-palette de 32 boîtes - 716,8 m	1465120000
	15	5 - 14	4,3	Box-palette de 32 boîtes - 550,4 m	1465420000
Rouleau libre-service					
Rouleau pré-comprimé	15	2 - 5	10	Colis de 26 rouleaux - 260 m	1462930000
	15	3 - 7	8	Colis de 26 rouleaux - 208 m	1463060000
	20	3 - 7	8	Colis de 20 rouleaux - 160 m	1477310000
	15	4 - 11	5,6	Colis de 26 rouleaux - 145,6 m	1464510000
	15	5 - 14	4,3	Colis de 26 rouleaux - 111,8 m	1480970000

VARIANTE	LARGEUR (mm)	PLAGE D'UTILISATION (mm)	LONGUEUR (m)	COLISAGE	CODE ARTICLE
Colis					
Rouleau pré-comprimé	10	1 - 3	12,5	Colis de 40 rouleaux - 500 m	1463190000
	15	1 - 3	12,5	Colis de 26 rouleaux - 325 m	1463350000
	20	1 - 3	12,5	Colis de 20 rouleaux - 250 m	1463480000
	30	1 - 3	10	Colis de 16 rouleaux - 160 m	2245440000
	10	2 - 5	10	Colis de 40 rouleaux - 400 m	1456390000
	12	2 - 5	10	Colis de 32 rouleaux - 320 m	1465830000
	15	2 - 5	10	Colis de 26 rouleaux - 260 m	1453490000
	20	2 - 5	10	Colis de 20 rouleaux - 200 m	1456420000
	12	3 - 7	8	Colis de 32 rouleaux - 256 m	1462800000
	15	3 - 7	8	Colis de 26 rouleaux - 208 m	1453520000
	20	3 - 7	8	Colis de 20 rouleaux - 160 m	1453780000
	15	3 - 9	7,5	Colis de 26 rouleaux - 195 m	1453580000
	20	3 - 9	7,5	Colis de 20 rouleaux - 150 m	1453850000
	12	4 - 11	5,6	Colis de 32 rouleaux - 179,2 m	1463220000
	15	4 - 11	5,6	Colis de 26 rouleaux - 145,6 m	1453650000
	20	4 - 11	5,6	Colis de 20 rouleaux - 112 m	1456680000
	30	4 - 11	5,6	Colis de 12 rouleaux - 67,2 m	1461290000
	40	4 - 11	5,6	Colis de 10 rouleaux - 56 m	1477730000
	15	5 - 14	4,3	Colis de 26 rouleaux - 111,8 m	1459030000
	20	5 - 14	4,3	Colis de 20 rouleaux - 86 m	1453810000
	30	5 - 14	4,3	Colis de 12 rouleaux - 51,6 m	1462640000
	20	7 - 18	3,3	Colis de 20 rouleaux - 66 m	1467700000
	25	7 - 18	3,3	Colis de 16 rouleaux - 52,8 m	1463510000
	30	7 - 18	3,3	Colis de 12 rouleaux - 39,6 m	1463770000
	25	8 - 21	3	Colis de 16 rouleaux - 48 m	1463640000
	30	8 - 21	3	Colis de 12 rouleaux - 36 m	1463800000
	30	13 - 28	2	Colis de 12 rouleaux - 24 m	1477600000
	40	13 - 28	2	Colis de 10 rouleaux - 20 m	1479990000
	30	17 - 39	2	Colis de 18 rouleaux - 36 m	1460290000
	40	17 - 39	2	Colis de 12 rouleaux - 24 m	1460320000
40	24 - 49	2	Colis de 12 rouleaux - 24 m	1444400000	
Rouleau pré-comprimé grande longueur XL	10	1 - 3	32,5	Colis de 30 rouleaux - 975 m	1482020000
	15	1 - 3	32,5	Colis de 20 rouleaux - 650 m	1482030000
	20	1 - 3	32,5	Colis de 15 rouleaux - 487,5 m	1482040000
	15	2 - 5	26	Colis de 20 rouleaux - 520 m	1482050000
	20	2 - 5	26	Colis de 15 rouleaux - 390 m	1482060000
	15	3 - 7	20	Colis de 20 rouleaux - 400 m	1482090000
	20	3 - 7	20	Colis de 15 rouleaux - 300 m	1482080000
	20	3 - 9	15	Colis de 15 rouleaux - 225 m	1482070000
	20	4 - 11	12	Colis de 15 rouleaux - 180 m	1482100000
	25	4 - 11	12	Colis de 12 rouleaux - 144 m	1482110000
	30	5 - 14	9	Colis de 10 rouleaux - 90 m	1482120000
Bande non-comprimée	15	2 - 5	2	Colis de 198 bandes - 396 m	1414140000
	20	3 - 7	2	Colis de 100 bandes - 200 m	1414270000

PRODUITS COMPLÉMENTAIRES



• Membranes d'étanchéité :
TRAMIFLEX BC+, EPDM ou OPTIMA VARIO



• Cales de menuiserie : TRAMICAL



• Pince COMPRIBAND