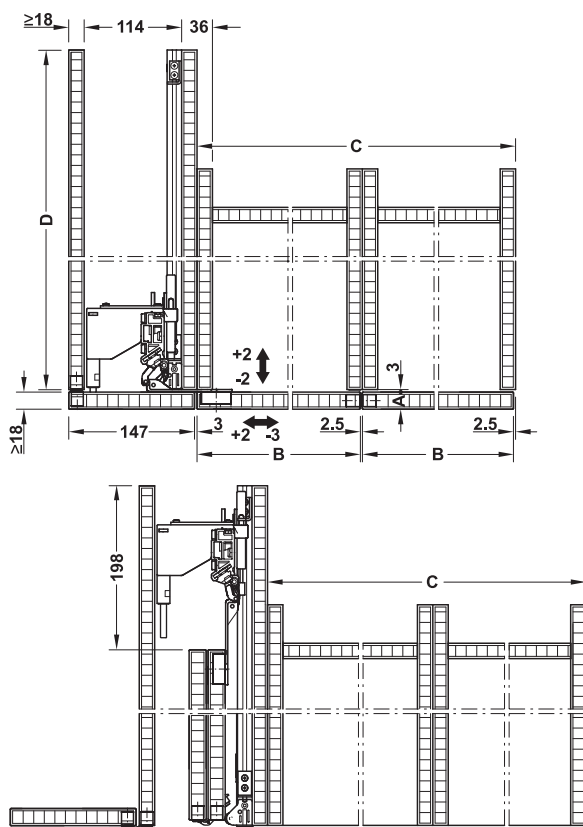


Häfele Finetta Spinfront 60 2D



- > Hauteur de vantail : 1200–1400/1990–2200/2200–2700 mm
- > Largeur de vantail : $\leq 2 \times 600/2 \times 700$ mm
- > Epaisseur de vantail : 18–30 mm
- > Poids de vantail : 30 kg (3 paumelles)/50 kg (5 paumelles)
- > Chariot : à 3 galets
- > Palier du chariot : galets sur roulement à billes : plastique utilisable à gauche et à droite
- > Pose : Pour profondeur intérieure de corps :

Dimension d'installation



Largeur de vantail par vantail partiel = B = 600/700 mm
 Largeur intérieure de corps = C = 1205/1405 mm
 Profondeur intérieure de corps = D = 805/905 mm

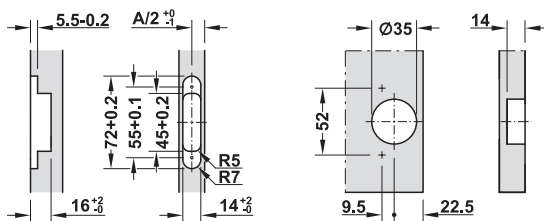
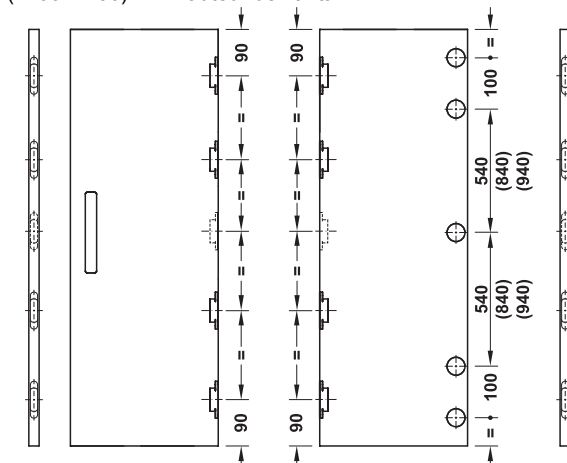
Portes coulissantes pivotantes

- > La position finale est sécurisée lors de la fermeture des portes
- > Montage très simple

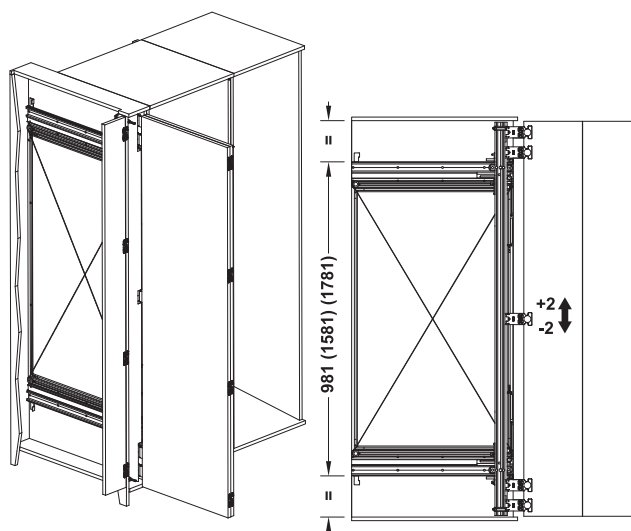
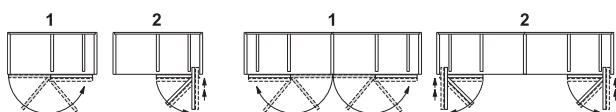


Schéma de perçage

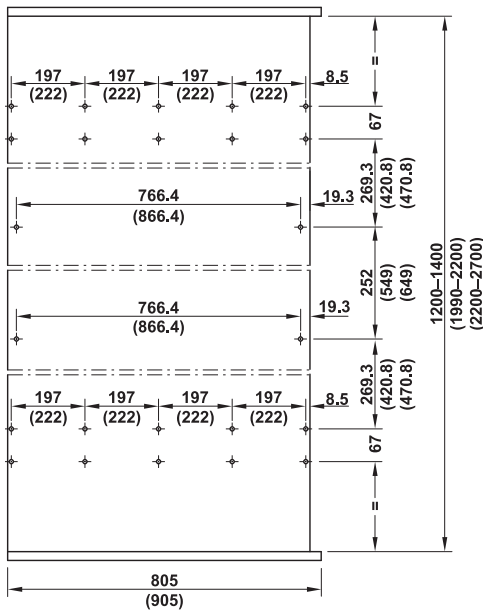
Paumelles et ferrures d'assemblage 1200–1400 et 1990–2200 (2200–2700) mm hauteur de vantail



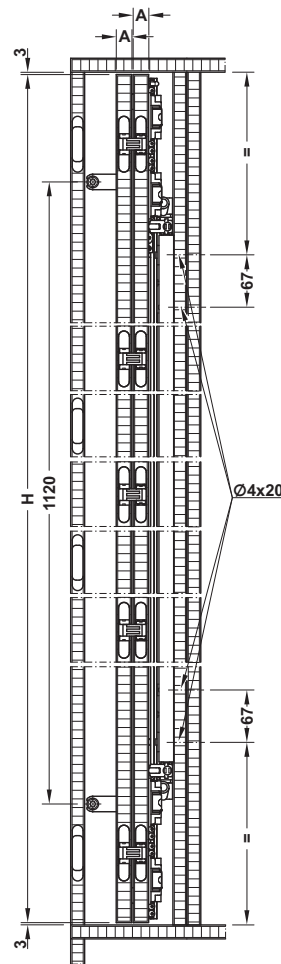
Application



LGH-M 2017, HDE-fr, 10/16; Dimensions à valeur indicative. Sous réserve de modifications.



A = Épaisseur de vantail
H = 1200-1400, 1990-2200 ou 2200-2700 mm



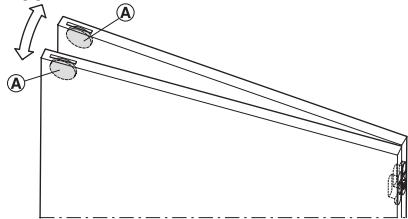
→ Garniture

	Pour profondeur intérieure de corps mm	Hauteur de vantail mm	Référence
pour 1 vantail double	805	1200-1400	408.45.008
		1990-2200	408.45.010
		2200-2700	408.45.012
	905	2200-2700	408.45.013

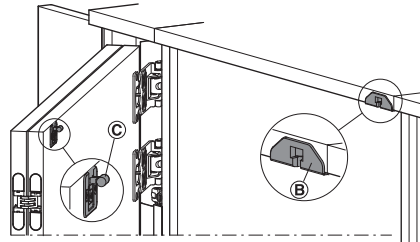
Conditionnement : 1 garniture(s)

Accessoires

Application



(A) Aimant,
Ø 20 mm,
épaisseur 3 mm



(B) Manchon,
Ø de perçage 12 mm,
profondeur de perçage 16 mm
(C) Goupille et manchon,
Ø de perçage 8 mm,
profondeur de perçage 14 mm

Ferrure		Référence
aimants pour fixer le vantail, Ø 20 x 3 mm		408.45.102
crantage de la porte avec possibilité de réglage		408.45.121

Conditionnement : 1 garniture(s)

Ferrure de redressement Planofit

► MB 10.214