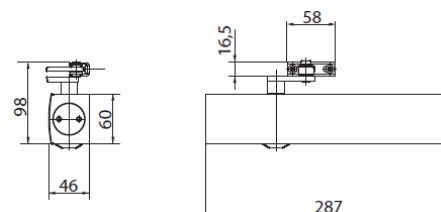


# TS 4000 TS 4000 S



## Ferme-porte à crémaillère droite avec bras à compas pour portes à 1 vantail à simple action

- Pour portes intérieures et extérieures
- Montage sur le dormant côté opposé aux paumelles et sur le vantail, côté paumelles. Possibilité de montage sur le vantail côté opposé aux paumelles avec le support bras parallèle.
- **TS 4000 S**, ferme-porte avec **retard à la fermeture réglable (temporisation)**



NF EN 1154  
NF EN 1634



Caractéristiques du produit	TS 4000	TS 4000 S
Force de fermeture conforme à la norme EN1154		1-6
Largeur de vantail max. recommandée		1400 mm
Poids max. du vantail		250 kg
Même modèle DIN gauche et DIN droite	●	●
Longueur		287 mm
Profondeur d'encombrement		46 mm
Hauteur		60 mm

### Fonctions

Force de fermeture réglable		● sur plage continue
Vitesse de fermeture réglable	●	●
A-coup final réglable	● par bras à compas	● par soupape
Freinage à l'ouverture intégré		● réglage hydraulique
Temporisation de la fermeture intégrée		● de 0 à 30 s entre 80° et 130°
Position réglage de la force de fermeture		en façade
Lecteur optique de la force de fermeture	●	●
Soupape de sécurité contre les manœuvres forcées	●	●
Soupapes thermo-stabilisées	●	●
Bras à compas standard	●	●
Bras à compas rallongé	●	●
Bras à compas avec arrêt enclenchable/déclenchable (interdit sur portes coupe-feu)	●	○
Bras à compas débrayable FS	●	○

● = oui

○ = non

## ACCESSOIRES OPTIONNELS

- Capot design et anti-vandalisme
- Plaque de montage standard, pour portes en verre, pour portes cintrées
- Equerre pour montage bras parallèle