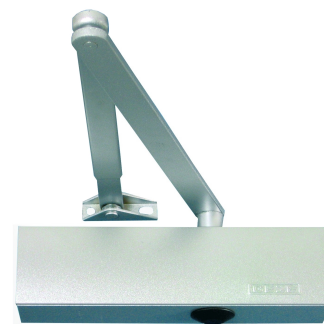


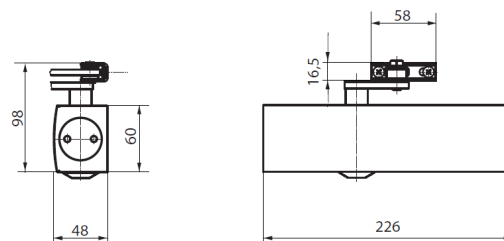
TS 2000 V

TS 2000 VBC



Ferme-porte à crémaillère droite avec bras à compas pour portes à 1 vantail à simple action

- Pour portes intérieures et extérieures
- Montage sur vantail côté paumelles, montage sur le dormant côté opposé aux paumelles
- **TS 2000 VBC**, ferme-porte avec freinage à l'ouverture



NF EN 1154
NF EN 1634



	TS 2000 V	TS 2000 VBC
Force de fermeture		2, 4 et 5
Largeur de vantail max. recommandée		1250 mm
Poids max. du vantail		120 kg
Longueur		226 mm
Profondeur d'encombrement		48 mm
Hauteur		60 mm
Fonctions		
Force de fermeture réglable		Oui, par montage
Vitesse de fermeture réglable	●	●
À-coup final réglable	● par bras à compas	● par soupape
Freinage à l'ouverture intégré	○	● hydraulique fixe
Position réglage de la force de fermeture		Position de montage
Soupapes thermo-stabilisées	●	●
Bras à compas standard	●	●
Bras à compas rallongé	●	●
Bras à compas avec arrêt enclenchable/déclenchable <i>(interdit sur portes coupe-feu)</i>	●	●

● = oui

○ = non

ACCESSOIRES OPTIONNELS

- Capot design et anti-vandalisme
- Plaque de montage standard, pour portes en verre, pour portes cintrées
- Équerre pour montage bras parallèle
- Arrêt mécanique *(interdit sur portes coupe-feu)*
- Limiteur d'ouverture