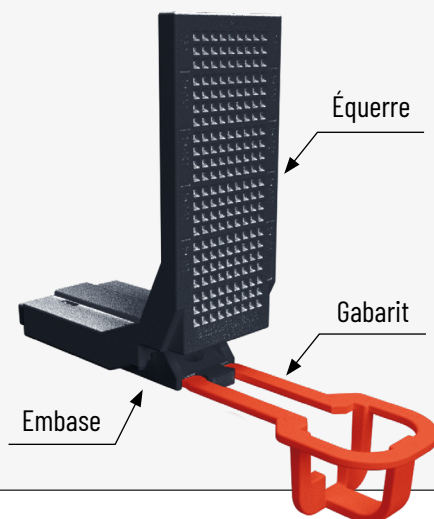
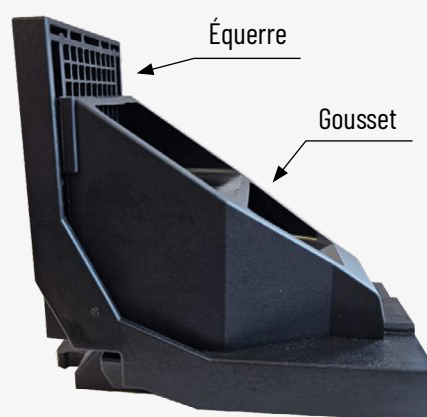


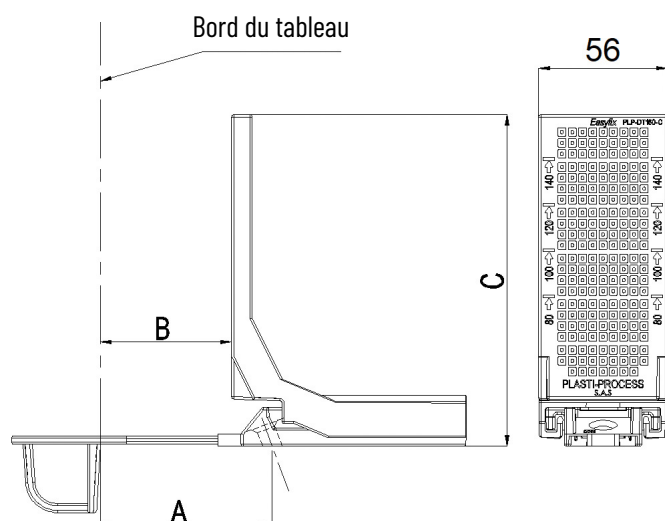
Patte Easyfix et son gabarit de pose <sup>(1)</sup>



Patte Easyfix équipée de son gousset renfort <sup>(2)</sup>



## FICHE TECHNIQUE

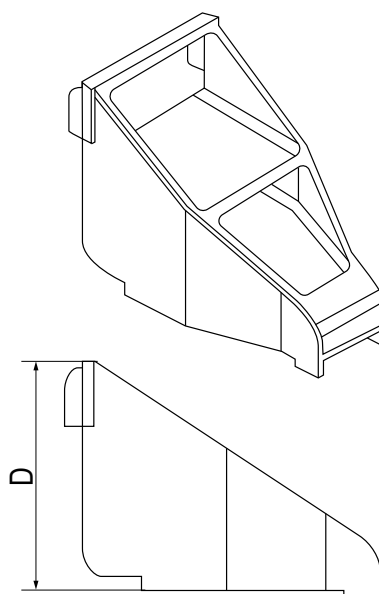


GABARIT	60	75
A (mm)	60	75
B (mm) mini/Maxi (autoréglage)	7/59	22/74
Référence	PLP-DT060-A	PLP-DT075-A

DOUBLAGE	80	100	120	140	160
C (mm)	65	85	105	125	145
Référence	PLP-DT080-BC	PLP-DT0100-BC	PLP-DT0120-BC	PLP-DT0140-BC	PLP-DT0160-BC

À clipper sur l'équerre avant pose

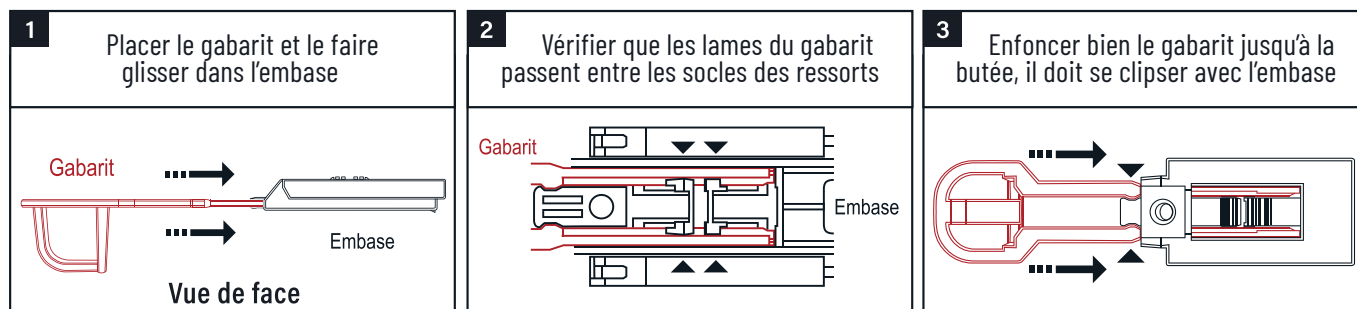


GOUSSET RENFORT	100/120	140/160 <sup>(3)</sup>
D (mm)	66	106
Référence	PLP-DT00-D	PLP-DT01-D

(1) : Fourniture séparée (réutilisable), visserie de pose non comprise. (2) : Option en fourniture séparée.

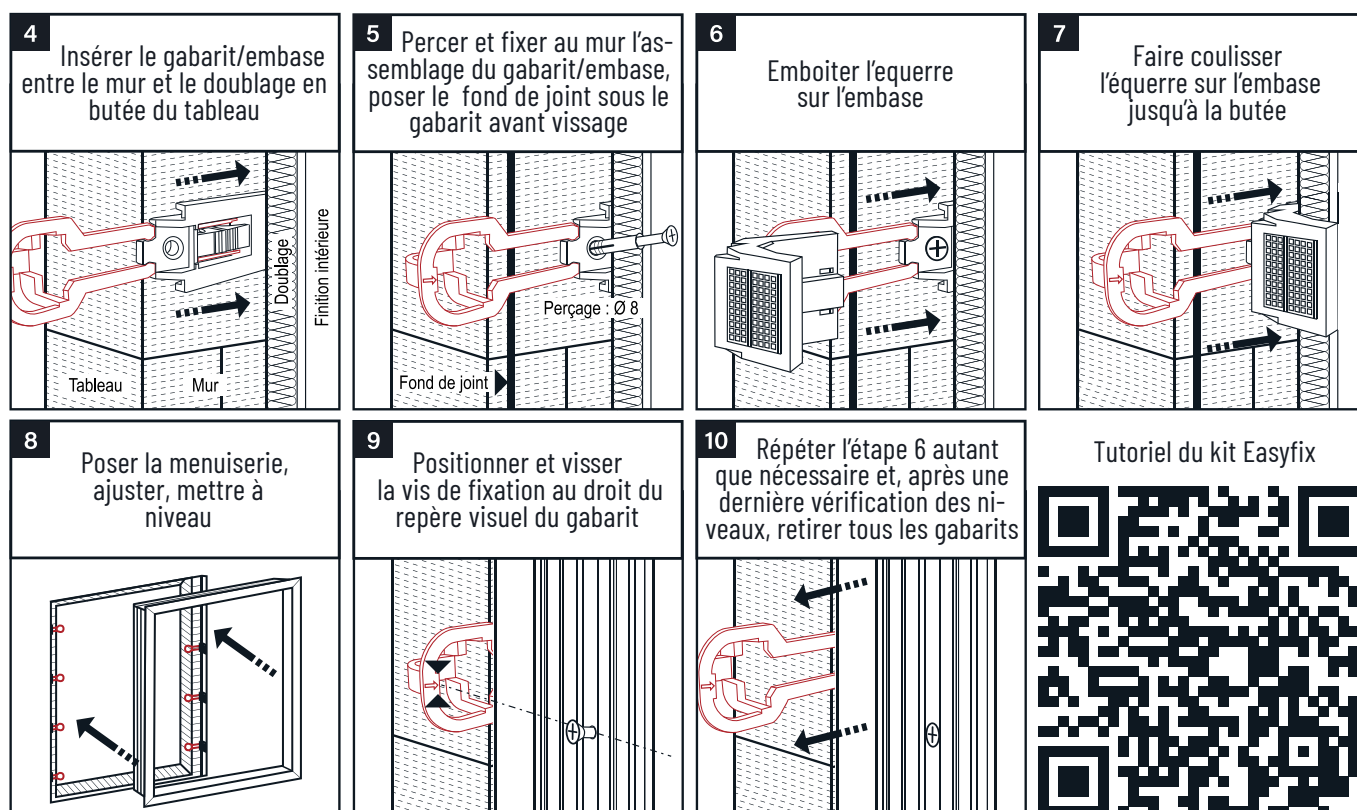
## ASSEMBLAGE GABARIT/EMBASE

La pose des équerres doit être réalisée obligatoirement avec les gabarits réutilisables



## POSE DU KIT EASYFIX

Une reprise du tableau peut être nécessaire pour assurer une bonne étanchéité



Le programme Easyfix propose en option un gousset rapporté à clipper sur l'équerre avant pose (fourniture séparée).

Applications/utilisations :

- Traverse basse dormant (nombre de pattes selon DTU et charge unitaire admissible du gousset ( $P^*$ )).
- Couissant → sur montant latéraux au droit de l'organe de manoeuvre et/ou gâches.

Valeurs Résistance DTU :

- V : 27.3. -- P : X --  $P^*$  : X.

\* : Nous consulter pour disponibilité.