



Système pour portes coulissantes **SAF 40 - SAF 80 - SAF 120**

pour portes de 40 Kg, 80 Kg et 120 Kg maxi



video de
montage



SYSTÈME MOTORISÉ :
idéal pour les personnes
à mobilité réduite

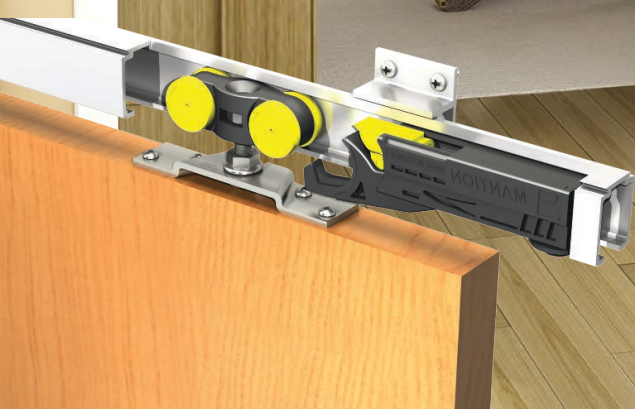
DESIGN :
bandeau intégral à clipser,
offrant une finition parfaite

SILENCIEUX :
fruit de nombreuses heures d'études et de
tests, nos nouvelles montures garantissent un
confort de roulement inégalé

CONFORTABLE :
Butée ferme porte hydraulique

INGÉNIEUX :
équerres déportées pour
une pose sans entretoises

Nouveau : SAF-STOP
Butée ferme porte hydraulique



MANTION
HERCULE® - SPORTUB® - MINISPORT®



Systèmes pour portes de 40 Kg, 80 Kg et 120 Kg maxi sur rail aluminium

RAILS & ACCESSOIRES

Ref.	Désignation
11108/200	Rail en aluminium section 33 x 27 mm, percé tous les 0.44 m, en longueur de 2 m. (SAF 40 & SAF 80)
11108/300	Dito en longueur de 3 m.
11108/600	Dito en longueur de 6 m.
11312/300	Rail en aluminium section 37.4 x 28 mm, percé tous les 0.30 m, en longueur de 3 m. (SAF 120)
11312/600	Dito en longueur de 6 m.
11011/200	Bandeau en aluminium anodisé à clipser sur le rail 11108. S'utilise dans le cas d'une fixation au plafond. (SAF40 & SA80) - Hauteur : 63 mm - Longueur : 2 m.
11011/300	Dito en longueur de 3 m.
11031/200	Bandeau en aluminium anodisé à clipser sur le rail 11312. S'utilise dans le cas d'une fixation au plafond. (SAF 120) - Hauteur : 67 mm - Longueur : 2 m.
11031/300	Dito en longueur de 3 m.
11041/200	Bandeau en aluminium anodisé à clipser sur les rails 11108 et 11312. S'utilise dans le cas d'une fixation murale. Hauteur : 86 mm - Longueur : 2 m.
11041/300	Dito en longueur de 3 m.
11045	Jeu d'embouts pour bandeaux 11041
11013	Support équerre (coulissant) pour fixation murale du rail 11108 et 1112. (SAF 40-SAF 80 et SAF 120)
11013 D	Dito pour rails doubles (2 rails accolés).

GARNITURES

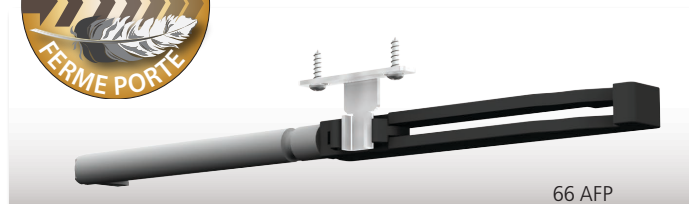
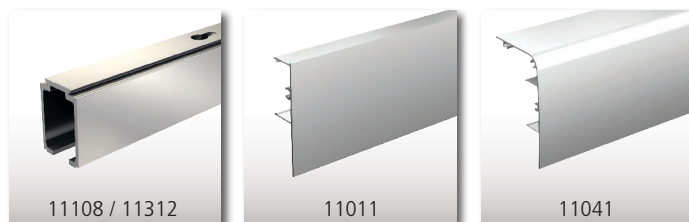
SAF 40	Garniture pour portes de 40 Kg comprenant : - 2 montures avec platines 10036 . - 1 butée ferme porte hydraulique 11213 S40 et 1 butée d'arrêt réglable 11213 . - 1 guide 1103 . - 1 clé de réglage et vis de pose
SAF 41	Dito SAF 40 avec : - 2 platines 11036 (à la place des 2 platines 10036)
SAF 80	Garniture pour portes de 80 Kg comprenant : - 2 montures avec platines 10036 . - 1 butée ferme porte hydraulique 11213 S80 et 1 butée d'arrêt réglable 11213 . - 1 guide 1103 R . - 1 clé de réglage et vis de pose
SAF 81	Dito SAF 80 avec : - 2 platines 11036 (à la place des 2 platines 10036)
SAF 120	Garniture pour portes de 120 Kg comprenant : - 2 montures avec platines 10036 . - 2 butées d'arrêt réglables 11213 . - 1 guide 1103 R . - 1 clé de réglage et vis de pose
SAF 121	Dito SAF 120 avec : - 2 platines 11036 (à la place des 2 platines 10036)

ENSEMBLES

SAF 40-150	Ensemble pour portes de 40 Kg comprenant : - 1 garniture SAF 40 . - 4 supports équerre 11013 . - 1 rail 11108 en longueur de 1.50 m.
SAF 40-200	Dito avec 5 supports et 1 rail en longueur de 2 m.
SAF 80-200	Ensemble pour portes de 80 Kg comprenant : - 1 garniture SAF 80 . - 5 supports équerre 11013 . - 1 rail 11108 en longueur de 2 m.
SAF 80-300	Dito avec 7 supports et 1 rail en longueur de 3 m.
SAF 120-200	Ensemble pour portes de 120 Kg comprenant : - 1 garniture SAF 120 . - 5 supports équerre 11013 . - 1 rail 11312 en longueur de 2 m.
SAF 120-300	Dito avec 7 supports et 1 rail en longueur de 3 m.

ACCESSOIRES

11050	Kit de synchronisation pour 2 portes en opposition de 80 Kg comprenant : - 2 poulies assemblées - 1 équerre d'entraînement et 1 équerre de fixation avec ressort - 1 câble de diamètre 2 mm et de longueur 8 m. - 4 platines 11036, visserie et notice de montage
66 AFP21	Système d'amortisseur permettant une fermeture tout en douceur de la porte. L'amortisseur accompagne la porte de façon automatique jusqu'à la position fermée. pour porte jusqu'à 40 KG
66 AFP22	Dito pour porte jusqu'à 80 KG





Kits complets prêt à la pose - Données techniques

Les ensembles sont conditionnés en tube



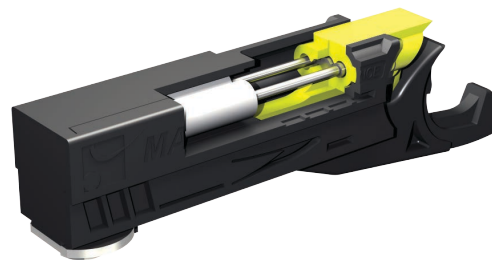
Les garnitures et les bandeaux sont disponibles en tube



Nouveau : SAF-STOP

Butée ferme porte hydraulique

11213 580

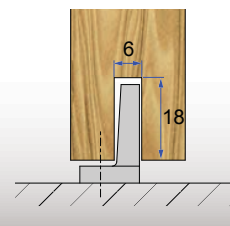
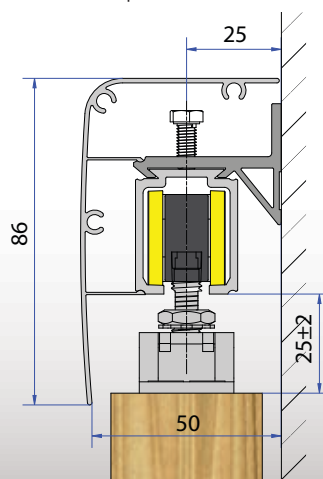
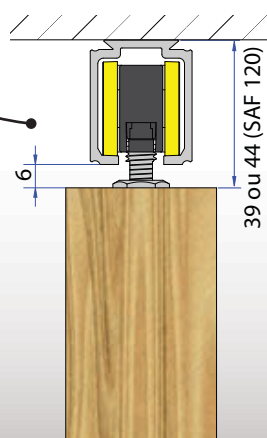
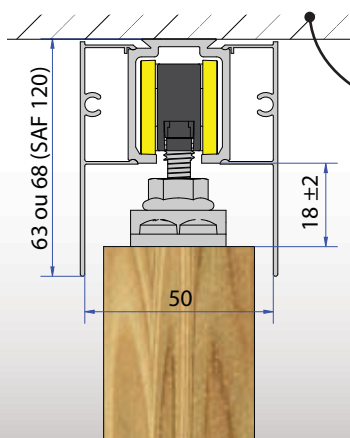


Montage fixation au plafond
avec platine 10036

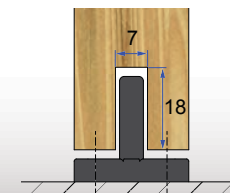
Montage fixation au plafond
avec platine encastrée 11036

Montage fixation murale
avec platine 11036

guide 1103



guide 1103 R





motorisations pour portes simples de 80 Kg ou 2 portes de 50 Kg

KITS SAF-POWER - MOTORISATION EN POSITION GAUCHE

RÉF.	KITS MOTORISÉS POUR PORTE SIMPLE
10206PWG-700	Kit motorisé (position gauche) pour baie jusqu'à 675 mm
10206PWG-800	Kit motorisé (position gauche) pour baie jusqu'à 775 mm
10206PWG-900	Kit motorisé (position gauche) pour baie jusqu'à 875 mm
10206PWG-1000	Kit motorisé (position gauche) pour baie jusqu'à 975 mm
RÉF.	KITS MOTORISÉS POUR PORTE DOUBLE
10206PWG-122	Kit motorisé (position gauche) pour baie jusqu'à 1200 mm
10206PWG-142	Kit motorisé (position gauche) pour baie jusqu'à 1400 mm
10206PWG-162	Kit motorisé (position gauche) pour baie jusqu'à 1600 mm
10206PWG-182	Kit motorisé (position gauche) pour baie jusqu'à 1800 mm
10206PWG-202	Kit motorisé (position gauche) pour baie jusqu'à 2000 mm

KITS SAF-POWER - MOTORISATION EN POSITION DROITE

RÉF.	KITS MOTORISÉS POUR PORTE SIMPLE
10206PWD-700	Kit motorisé (position droite) pour baie jusqu'à 675 mm
10206PWD-800	Kit motorisé (position droite) pour baie jusqu'à 775 mm
10206PWD-900	Kit motorisé (position droite) pour baie jusqu'à 875 mm
10206PWD-1000	Kit motorisé (position droite) pour baie jusqu'à 975 mm
RÉF.	KITS MOTORISÉS POUR PORTE DOUBLE
10206PWD-122	Kit motorisé (position droite) pour baie jusqu'à 1200 mm
10206PWD-142	Kit motorisé (position droite) pour baie jusqu'à 1400 mm
10206PWD-162	Kit motorisé (position droite) pour baie jusqu'à 1600 mm
10206PWD-182	Kit motorisé (position droite) pour baie jusqu'à 1800 mm
10206PWD-202	Kit motorisé (position droite) pour baie jusqu'à 2000 mm

COMPOSITION DES KITS (livrés dans 1 carton)

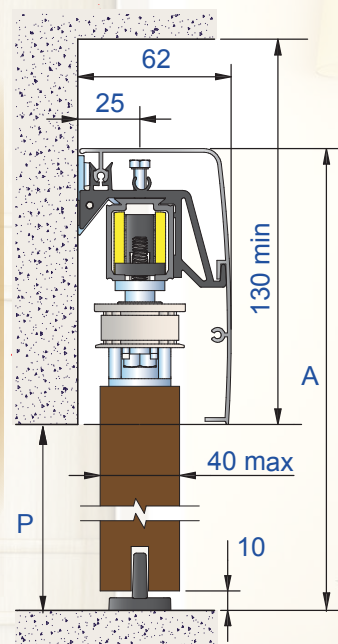
Kit pour une motorisation en position droite :

- 1 rail 11108 en aluminium - coupé à longueur
- 1 bandeau 11043 en aluminium à clipser sur le rail - coupé à longueur
- supports équerre (coulissants) 11013 pour la fixation du rail
- garniture SAF 81L (montures + platines + butées + guide bas)
- 1 garniture de synchronisation (poulie de renvoi + équerre de jonction)
- 1 courroie crantée
- 1 Kit d'embouts (cartérisation moteur + joues latérales)
- 1 kit motorisation 10206 (avec boîtier de gestion intégré dans boîte sèche Ø67 mm)
- 1 alimentation découpage 24V 10206 A1
- 1 interrupteur radio C0004780 (prévoit une 2ème commande au choix)
- sachet de visserie + notice de montage



Pratique :

- Produits protégés !
- pas d'oubli de composants !
- Transport aisé !



ACCESSOIRES pour la commande du motoréducteur

Réf	Désignation
10206 DM	Radar détecteur de mouvement avec technologie de microprocesseur : réglage du champ bidirectionnel par potentiomètre.
10206 DMP	Radar détecteur de mouvement à double champ : réglage du champ électronique (par touches sur le radar ou par la télécommande 10206 TER)
10206 TER	Télécommande pour mise en service rapide du radar 10206 DMP possibilités de réglages complets
10206 ISC	Interrupteur sans contact, avec 2 positions de zone d'action : 50 - 200 mm ou 50 - 600 mm
C0004780	Interrupteur radio, idéal pour la rénovation : pas de cables à tirer !



Données techniques :

- Alimentation 24V DC +5% - 2.5A
- Vitesse d'ouverture et de fermeture paramétrable
- Fonction auto apprentissage
- Poids maxi par panneau : 80 Kg
- Commande : Filaire ou radio (HF 433.92 MHz)
- Température d'utilisation 5-50°C
- Interfaçage avec centrale domotique
- Centralisation de commande (fonction superviseur)
- Fermeture automatique temporisée possible
- Verrouillage électronique de la porte possible

Vidéo de montage

