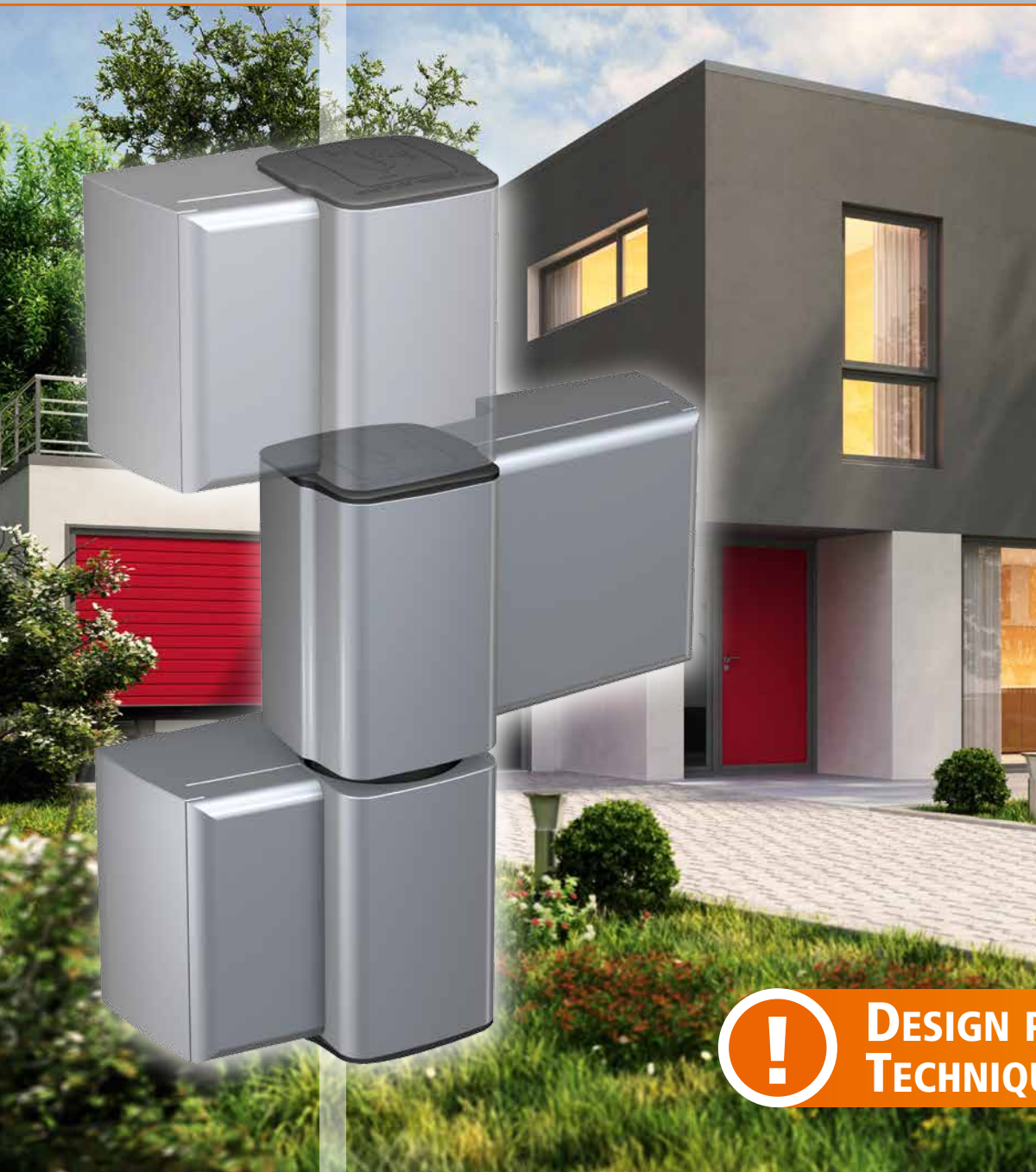




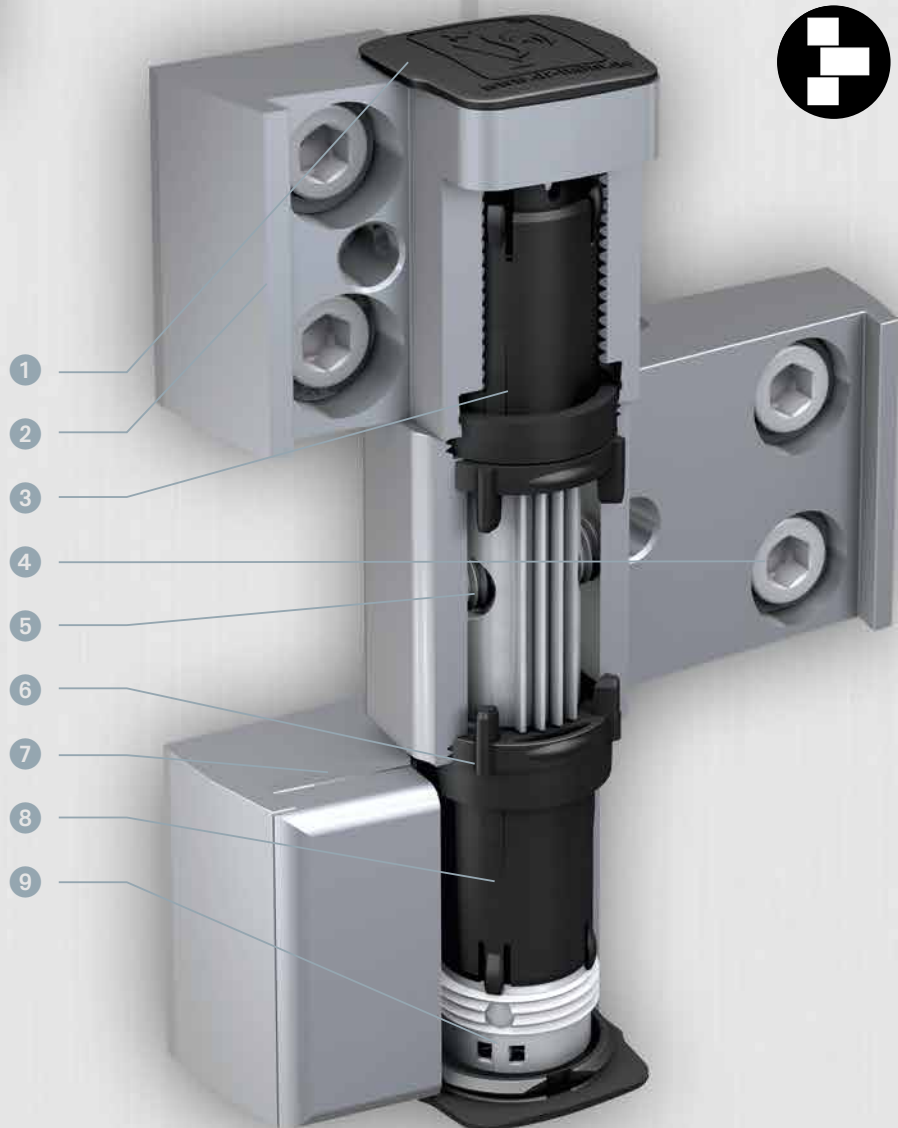
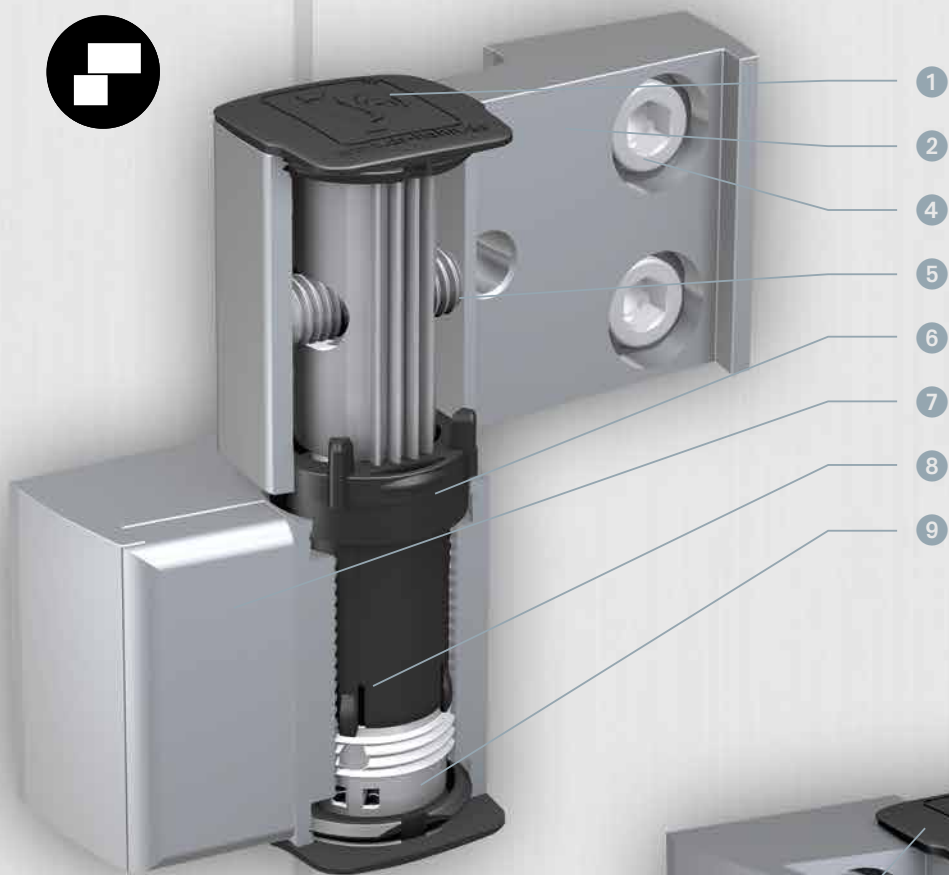
Hahn Serie 60 AT

Paumelle universelle pour divers cas de figure



**DESIGN PLUS MODERNE
TECHNIQUE AMÉLIORÉE**







Hahn Serie 60 AT

Pour toutes les portes métalliques

- 1 **NOUVEAU !** Un seul et même capuchon – maintenant avec un positionnement durable et fixe
- 2 Paumelle en applique en aluminium extrudé – résiste à de hautes forces de traction et de pression
- 3 **+** Axe inoxydable en deux parties – pour un démontage plus facile
- 4 **NOUVEAU !** Libre choix des fixations HAHN – convient à toutes les configurations de profilés

NOUVEAU ! Fourchette d'ajustage élargie

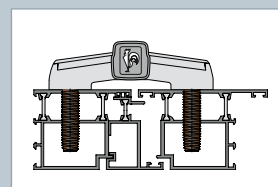
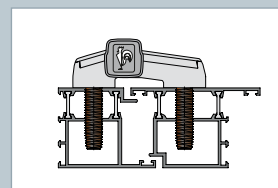
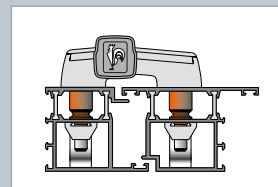
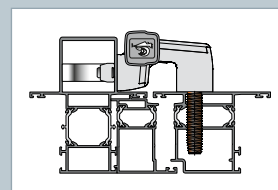
- 5 Réglage horizontal de $\pm 2,5$ mm sur porte gondée – adaptation optimale
- 6 Les parties dormantes et ouvrantes sont équipées chacune d'une douille PVC – meilleures propriétés de frottement
- 7 **NOUVEAU !** Cache-vis vissé – pour une meilleure protection anti-effraction

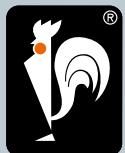
NOUVEAU ! Ajustage sur vantail gondé

- 8 Ajuster la compression du joint $\pm 0,5$ mm (dégondage du vantail nécessaire dans certains cas)
- 9 Réglage en hauteur continu de $+3/-2$ mm grâce à une douille filetée intégrée – réglage confortable

Avantages supplémentaires

- Réglable dans 6 directions sur vantail gondé
- Poids admissibles allant jusqu'à 140 kg (2 lames) et 220 kg (3 lames) – selon la configuration des profilés
- Disponible pour tous les profilés en aluminium et en acier courants
- Haute résistance à la corrosion dans la version standard
- Cette série de paumelles propose une multitude de modèles et de fixations pour les portes avec ouverture intérieure ou extérieure, pour les portes avec inverseur et pour les constructions d'angle.
- Réversible
- Modèles spécifiques pour portes repliables et portes anti-effraction
- Paumelles disponibles en teintes anodisées et laquées RAL
- Douille sans entretien – pas besoin de graisser





Hahn Serie 60 AT ...

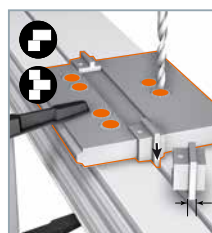


... plus de confort dans la pose des portes

La paumelle pour (presque) tous les cas de figure : Les paumelles Hahn de la Série 60 AT sont utilisables de manière universelle sur quasiment toutes les gammes de profils. Elles ont une longue durée et conservent leur stabilité même en étant soumises à une utilisation intensive. Les parties dormante et ouvrante des paumelles 60 AT sont chacune équipées d'une douille ne nécessitant aucun entretien. Cela améliore ses propriétés de frottement pour plusieurs centaines de milliers de cycles. Qui plus est, la paumelle en applique est réglable dans six directions. Une personne peut facilement ajuster la paumelle sans dévisser les vis de fixation. Maintenant nouveau : Sur vantail gondé.

Notice de montage

Fixation par vis d'ancrage



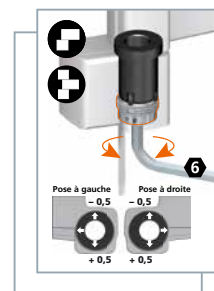
Diamètre de perçage de 11 mm.



Confortable et sûr

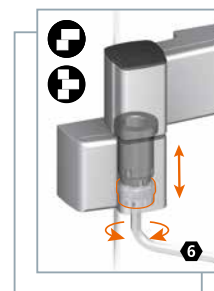
Les cache-vis possèdent un tenon, qui sera vissé par l'arrière, empêchant l'accès aux vis de fixation. Afin d'assurer la protection anti-effraction, des kits de sécurité sont disponibles en tant qu'accessoires pour les portes ouvrant vers l'extérieur. Cette série de paumelles propose une multitude de modèles et de fixations pour les portes avec ouverture intérieure ou extérieure, pour portes avec inverseur et pour les constructions d'angle.

Notice de réglage

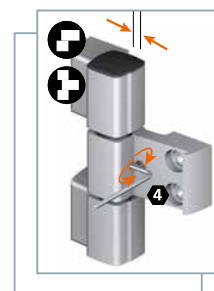


Réglage de la compression du joint

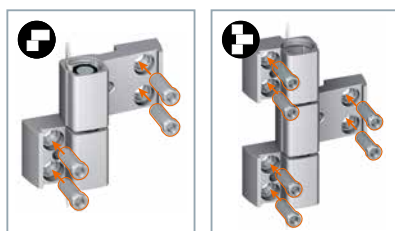
Augmenter la compression du joint : + 0,5 mm, flèche positionnée en direction de la porte. Diminuer la compression du joint : - 0,5 mm, flèche positionnée en direction opposée de la porte.



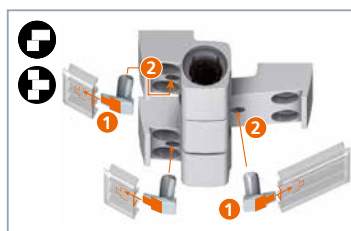
Réglage en hauteur + 3/- 2 mm



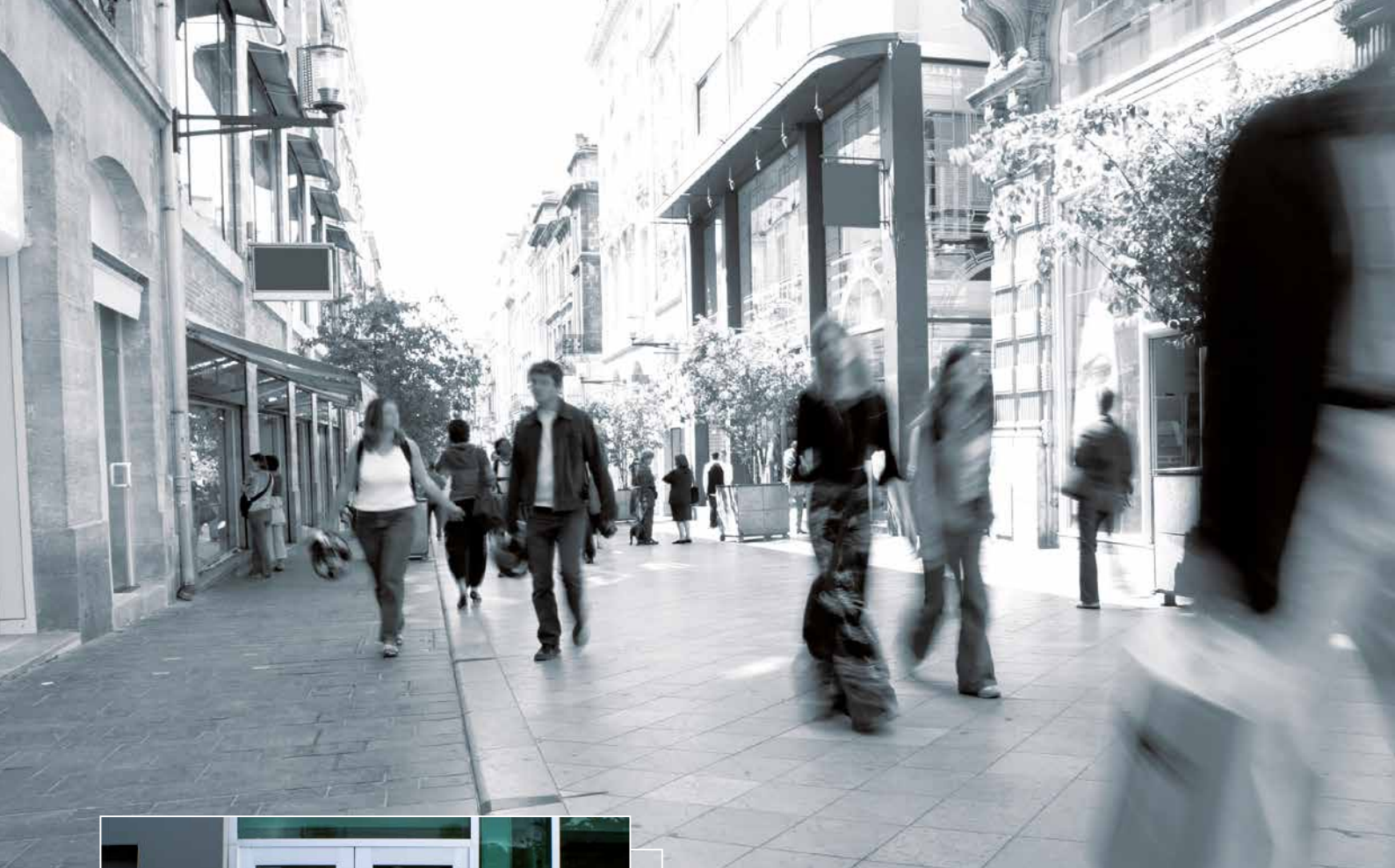
Réglage horizontal ± 2,5 mm



Visser à fond les lames de la paumelle (20-25 Nm).



Positionner le tenon du cache-vis. Clipser le cache-vis. Mettre les capuchons.



Pour toutes les portes métalliques











Qu'elle soit montée sur des portes d'entrée, des portes secondaires ou de haut de gamme, qu'elle soit utilisée pour des portes ouvrant vers l'intérieur ou vers l'extérieur, cela n'a pas d'importance ; la paumelle Hahn 60 AT est la paumelle qui remplit ses fonctions pour longtemps. Du reste, avant qu'une paumelle Hahn ne soit commercialisée, le modèle de série est testé à plus de 200.000 cycles d'ouverture. Lors de ce test, la paumelle doit également faire ses preuves dans des conditions défavorables. C'est seulement après la réussite de ces essais que la paumelle sera lancée sur le marché. Cela garantit la fiabilité durable d'une paumelle Hahn, fait que les architectes, les gammistes, les fabricants de portes et les maîtres d'oeuvre apprécient de la même manière.

MADE IN GERMANY

Certificat CE en cours

Pour la nouvelle version de la série 60 AT, la certification CE est en cours; le but étant d'obtenir au moins la même classification que sa prédécesseuse. Celle-ci obtint avec la classe 14 la classification actuellement la plus élevée que peut atteindre une paumelle à un axe. Le modèle 3 lames obtint, en raison de critères d'essais spécifiques, la classe 12 et a été confirmé par les contrôleurs pour une sollicitation intensive. L'aptitude pour l'utilisation sur portes coupe-feu et pare-fumée dans la version standard étant le prochain but.

Jusqu'à la fin des tests et l'obtention des certificats, vous pouvez encore commander les séries actuelles.

								
	Classes d'utilisation	Essais de cycles	Masse de la porte testée	Résistance au feu	Sécurité	Résistance à la corrosion	Anti-effraction	Classement de la paumelle
SERIE 60 AT 	4	7	7	0	1	4	0	14
SERIE 60 AT 	4	7	5	1	1	4	1	12

SERIE 60 AT  N° de certificat européen 1309-CPD-0003

Le classement **4 7 7 0 1 4 0 14** signifie :

Une paumelle pour (4) sollicitation très intensive ayant été testée à (7) 200.000 cycles pour une masse de porte allant jusqu'à (7*) 160 kg mais n'étant pas adaptée (0) pour un élément coupe-feu ou pare-fumée, avec (4) une résistance à la corrosion de 240 h et ne pouvant être utilisée sur (0) des portes anti-effraction.

SERIE 60 AT  N° de certificat européen 1309-CPD-0001

Le classement **4 7 5 1 1 4 1 12** signifie :

Une paumelle pour (4) sollicitation très intensive ayant été testée à (7) 200.000 cycles pour une masse de porte allant jusqu'à (5**) 100 kg et étant adaptée (1) pour un élément coupe-feu ou pare-fumée, avec (4) une résistance à la corrosion de 240 h et pouvant être utilisée sur (1) des portes anti-effraction.

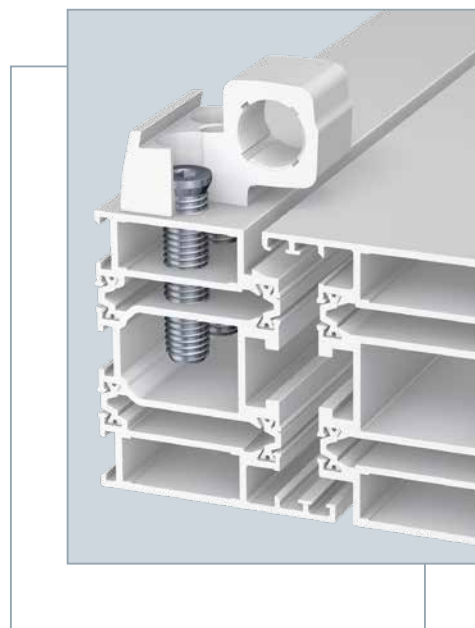
* A, au-delà, passé avec succès les tests de 20 cycles avec 320 kg et 5 cycles avec 480 kg selon la norme EN1935.

** A, au-delà, passé avec succès les tests de 20 cycles avec 200 kg et 5 cycles avec 300 kg selon la norme EN 1935. Il est donc prouvé que notre produit est capable de supporter une charge très élevée d'au moins 6,0 kN.



Plus universel c'est impossible

Autant de gammes de profils, autant d'exigences en terme de fixation des paumelles. C'est pourquoi, en 2003, Dr. Hahn développa une vis d'ancrage, qui révolutionna la fixation de la paumelle. En 2007, s'ajouta la vis d'ancrage directe. Ces deux fixations ont pris une place prépondérante dans les ateliers du monde des fabricants de portes. Pour la première fois, grâce à la nouvelle série 60 AT, une paumelle Hahn pourra utiliser toute la gamme des fixations disponibles – mêmes les douilles d'écartement réglables – en fonction de la porte que rencontrera l'expert. Le constructeur de portes pourra librement décider quelles fixations il souhaite commander en supplément. Les paumelles avec un autre axe de rotation que 20 et 36 mm seront toujours livrées avec fixations. Ainsi la série Hahn 60 AT peut desservir une multitude de situations et offre aux fabricants de portes un maximum en flexibilité.



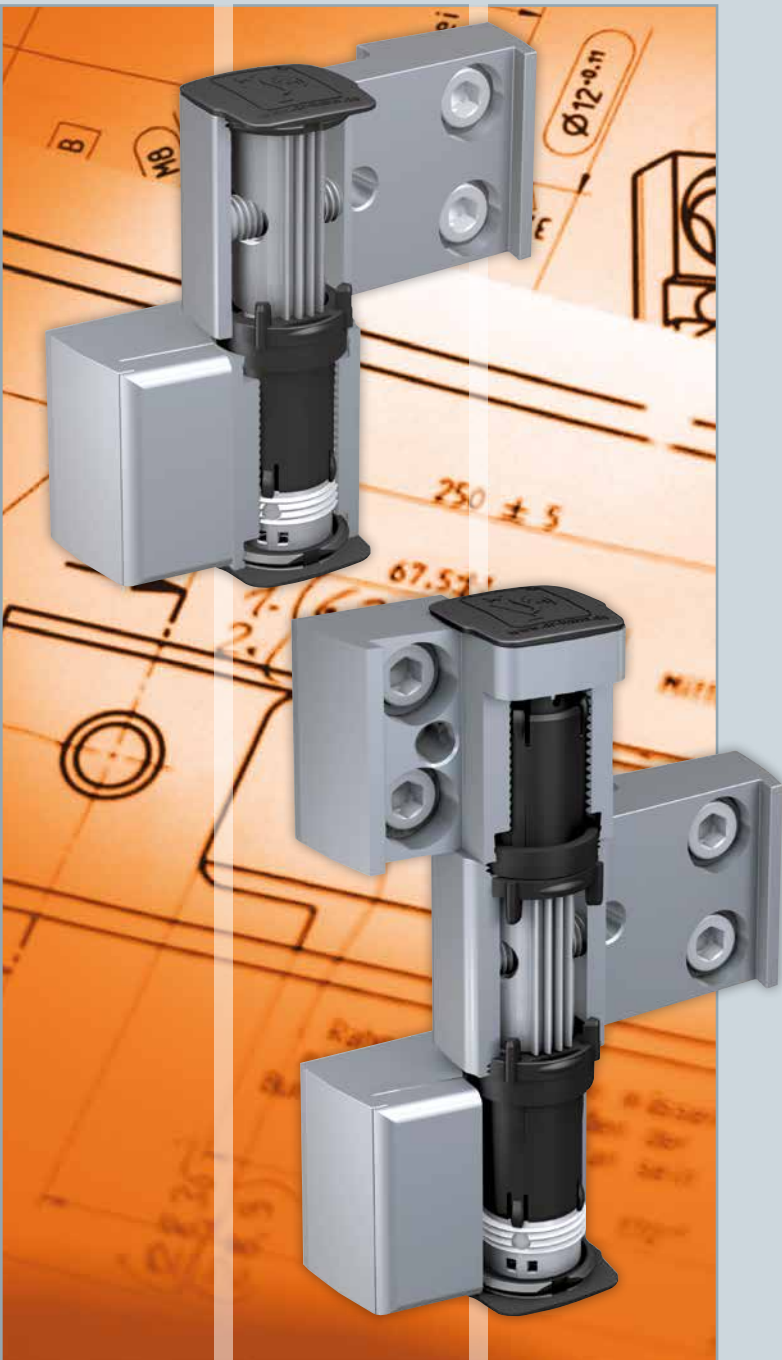
NOUVEAU ! La série 60 AT HAHN existe aussi pour certains entraxes en emballage industriel de 24 paumelles (2 lames) ou 18 paumelles (3 lames). Les fixations originales Hahn seront à commander en sus selon les besoins (cf. page 16).



Hahn Serie 60 AT

Paumelle universelle pour portes métalliques

TECHNIQUE

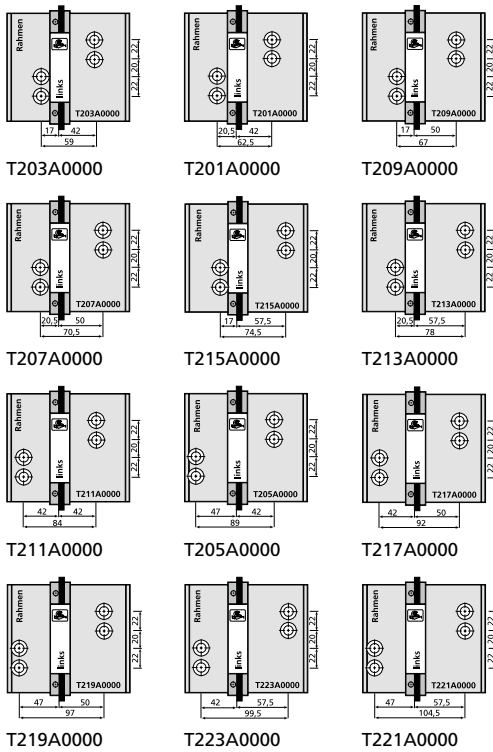


Technique/Utilisation

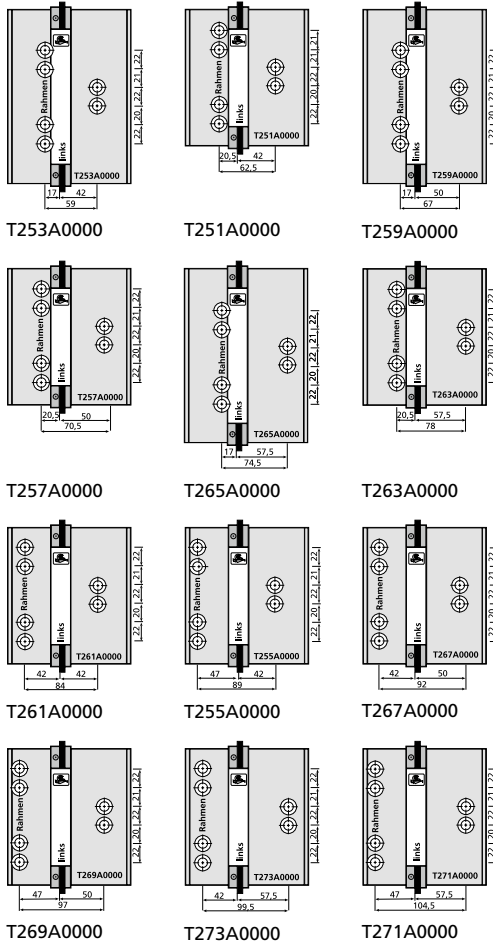
- **Matériel**
En aluminium extrudé
- **Modes de fixation**
Fixation par vis d'ancrage, vis d'ancrage directe ou contre-plaques de 15 et 21 mm
- **Modèles**
Deux axes de rotation : 20 mm et 36 mm
- **Capacité de charge**
Max. 140 kg (2 lames) et max. 220 kg (3 lames) en fonction de la configuration des profilés
- **Réglage**
Vantail réglable dans 6 directions :
 - Réglage horizontal continu $\pm 2,5$ mm
 - Réglage en hauteur continu + 3 mm / - 2 mm grâce à une douille fileté intégrée
 - Compression du joint d'étanchéité $\pm 0,5$ mm
- **Teintes**
Paumelles disponibles en teintes anodisées et laquées RAL
- **Angle d'ouverture > 180°**
- **Douilles sans entretien**



Gabarits de perçage



Gabarits de perçage



Préconisations générales

Les données suivantes sont nécessaires pour le calcul du nombre de paumelles à monter : dimensions et poids du vantail, épaisseur de parois du profil, conception du dormant, type d'ouverture de la porte, fréquence de sollicitation, mode de fixation de la paumelle. Ces données sont absolument nécessaires pour un calcul précis.

Projet	Dimensions max. du vantail [mm]	Poids max. du vantail [kg]	Ferme-porte aérien (OTS)	Fermeture et ouverture motorisées	Sélecteur de fermeture	
Trafic normal	Maison individuelle	1250 x 2000	120			
	Maison individuelle	1250 x 2000	140			
	Immeuble	1250 x 2000	120			
	Immeuble	1250 x 2000	140			
	Immeuble	1250 x 2000	120	■		
	Immeuble	1250 x 2000	140	■		
Grand trafic	Hôpital, école, ...	1250 x 2000	120	■		
	Hôpital, école, ...	1250 x 2000	140			
	Hôpital, école, ...	1250 x 2000	120		■	
	Hôpital, école, ...	1250 x 2000	140		■	
	Hôpital, école, ...	1250 x 2000	120			■
	Hôpital, école, ...	1250 x 2000	140			■

Pour ces préconisations générales, il a été considéré une largeur de dormant standard (environ 45 mm) avec une épaisseur de paroi d'environ 2 mm. Etant donné que les gammes de profilé se différencient nettement au niveau de leurs largeurs et de leurs épaisseurs de paroi, et que l'apposition des paumelles sur le profilé a un rôle primordial, nous vous conseillons, en cas de doute, d'utiliser notre service-conseil gratuit. Pour une préconisation précise, nous avons besoin de diverses informations. Exigez notre questionnaire de préconisation. **Attention:** Toutes les déclarations et préconisations sont valables exclusivement pour les paumelles originales Hahn en corrélation avec les fixation originales Hahn et considèrent leurs caractéristiques spécifiques de construction.

Type et nombre de paumelles préconisées

Positionnement

2 paumelles 2 lames Distance du bord du vantail d'env. 150 mm

3 paumelles 2 lames 3^{ème} paumelle env. 150 mm en-dessous de la paumelle haute

2 paumelles 3 lames Distance du bord du vantail d'env. 150 mm

3 paumelles 3 lames 3^{ème} paumelle env. 150 mm en-dessous de la paumelle haute

3 paumelles 3 lames 3^{ème} paumelle env. 150 mm en-dessous de la paumelle haute

4 paumelles 3 lames 3^{ème} paumelle env. 150 mm en-dessous de la paumelle haute, la 4^{ème} au milieu

3 paumelles 3 lames 3^{ème} paumelle env. 150 mm en-dessous de la paumelle haute

4 paumelles 3 lames 3^{ème} paumelle env. 150 mm en-dessous de la paumelle haute, la 4^{ème} au milieu

3 paumelles 3 lames 3^{ème} paumelle env. 150 mm en-dessous de la paumelle haute

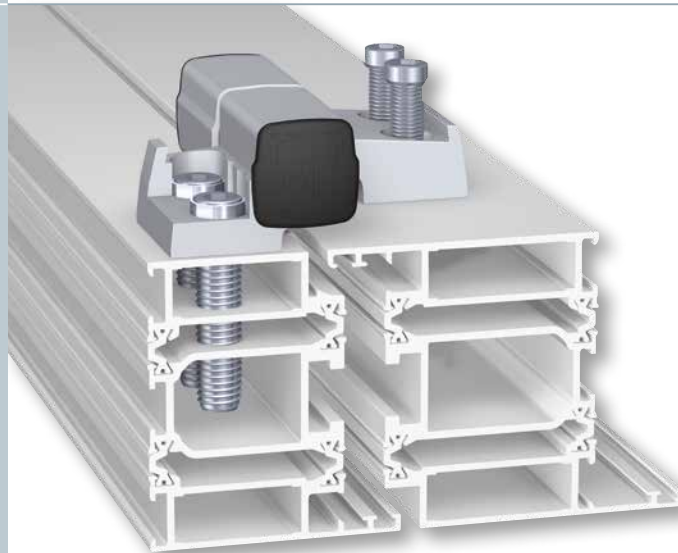
4 paumelles 3 lames 3^{ème} paumelle env. 150 mm en-dessous de la paumelle haute, la 4^{ème} au milieu

3 paumelles 3 lames 3^{ème} paumelle env. 150 mm en-dessous de la paumelle haute

4 paumelles 3 lames 3^{ème} paumelle env. 150 mm en-dessous de la paumelle haute, la 4^{ème} au milieu

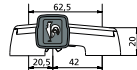


Douilles pvc à teneur en téflon ne nécessitant aucun entretien – ne graisser en aucun cas!

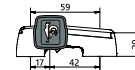


NOUVEAU ! Maintenant avec vis d'ancrage directe pour un montage particulièrement rapide

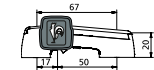
Modèles pour le montage avec toutes les fixations Hahn



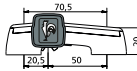
M701 □ E000
 M751 □ E000



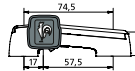
M703 □ E000
 M753 □ E000



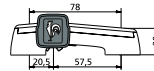
M709 □ E000
 M759 □ E000



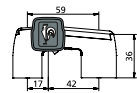
M707 □ E000
 M757 □ E000



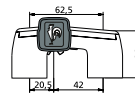
M715 □ E000
 M765 □ E000



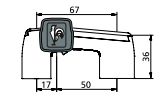
M713 □ E000
 M763 □ E000



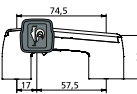
M704 □ E000
 M754 □ E000



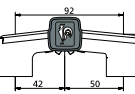
M702 □ E000
 M752 □ E000



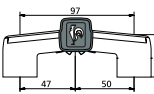
M710 □ E000
 M760 □ E000



M716 □ E000
 M766 □ E000



M718 □ E000
 M768 □ E000



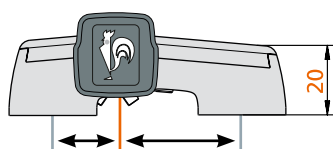
M720 □ E000
 M770 □ E000

Beaucoup d'autres applications sur demande

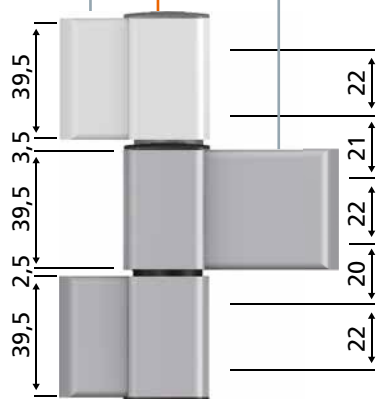


Commande séparée de la paumelle et des fixations

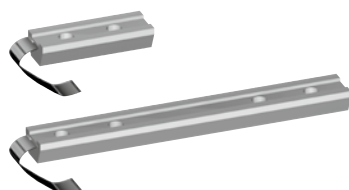
Axe de rotation 20 mm



Entraxe	Combinaison de profils pour portes ouvrant vers l'intérieur (Exemple)		Combinaison de profils pour portes ouvrant vers l'extérieur (Exemple)		Combinaison de profils pour portes ouvrant vers l'intérieur avec inverseur (Exemple)		
	⊕	⊕	⊕	⊕	⊕	⊕	
17 42 mm	59 mm	M703	M753	M703	M753		
17 50 mm	67 mm	M709	M759	M709	M759		
20,5 42 mm	62,5 mm	M701	M751	M701	M751		
20,5 50 mm	70,5 mm	M707	M757	M707	M757		
17 57,5 mm	74,5 mm					M715	M765
20,5 57,5 mm	78 mm					M713	M763
42 42 mm	84 mm						
42 50 mm	92 mm						
42 57,5 mm	99,5 mm						
47 42 mm	89 mm						
47 50 mm	97 mm						
47 57,5 mm	104,5 mm						



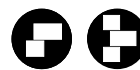
Contre-plaques de fixation



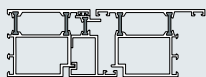
Vis d'ancrage directe



N° article des fixations voir page 16



Combinaison de profils pour portes ouvrant vers l'extérieur avec inverseur (Exemple)



		Code teinte							Unité d'emballage			Votre référence			Gabarits		
		Autres teintes disponibles. A spécifier.							Embal- lage individuel UE = 1	Embal- lage industriel UE = 24	Embal- lage industriel UE = 18						
		0 = brut pour anodisation	1 = anodisé argent satiné EV1	2 = brut pour laquage	R = brun électro satiné	4 = laqué RAL 9010	5 = laqué RAL 8077	6 = laqué RAL 9016				9 = autres teintes selon vos données	Référence de base	Code teinte	Unité d'emballage	Référence	
		0	1	2	R	4	5	6	9	E000			M7 □ □ □ □ □ □ □ □	2 0 3 2 5 3			
		0	1	2	R	4	5	6	9	E000			M7 □ □ □ □ □ □ □ □	209	259		
		0	1	2	R	4	5	6	9	E000	V000	V001	M7 □ □ □ □ □ □ □ □	201	251		
		0	1	2	R	4	5	6	9	E000			M7 □ □ □ □ □ □ □ □	207	257		
		0	1	2	R	4	5	6	9	E000			M7 □ □ □ □ □ □ □ □	215	265		
		0	1	2	R	4	5	6	9	E000			M7 □ □ □ □ □ □ □ □	213	263		
M711	M761	0	1	2	R	4	5	6	9	E000			M7 □ □ □ □ □ □ □ □	211	261		
*)	M767	0	1	2	R	4	5	6	9	E000			M7 □ □ □ □ □ □ □ □	217	267		
*)	M773	0	1	2	R	4	5	6	9	E000			M7 □ □ □ □ □ □ □ □	223	273		
M705	M755	0	1	2	R	4	5	6	9	E000			M7 □ □ □ □ □ □ □ □	205	255		
*)	M769	0	1	2	R	4	5	6	9	E000			M7 □ □ □ □ □ □ □ □	219	269		
*)	M771	0	1	2	R	4	5	6	9	E000			M7 □ □ □ □ □ □ □ □	221	271		

*) Nous vous conseillons une paumelle 3 lames

Vis d'ancrage



N° article des fixations voir page 16

Exemple de commande

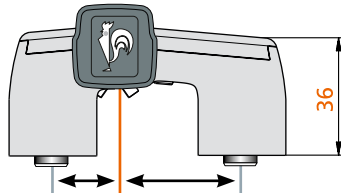
- 1 Paumelle universelle Hahn Serie 60 AT
3 lames
Entraxe 89 mm
Axe de rotation 20 mm
Référence à reprendre dans le tableau ci-dessus : M755_...
M755 □ □ □ □ □ □ □ □
- 2 Brun électro satiné
M755R □ □ □ □ □ □ □ □
- 3 Emballage individuel
M755RE000

Modèles spécifiques basés sur plans d'implantation ou sur votre description : Ces versions porteront des références personnalisées.

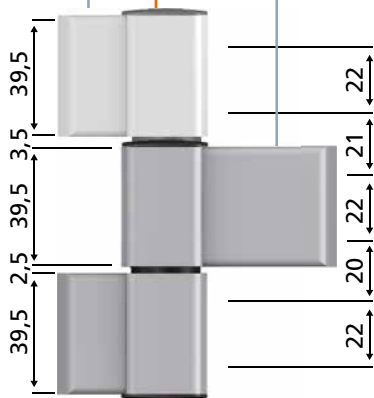


Commande séparée de la paumelle et des fixations

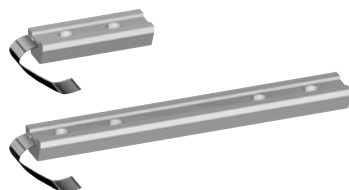
Axe de rotation 36 mm



Entraxe		Combinaison de profils pour portes ouvrant vers l'intérieur (Exemple)		Combinaison de profils pour portes ouvrant vers l'extérieur (Exemple)		Combinaison de profils pour portes ouvrant vers l'intérieur avec inverseur (Exemple)	
17	42 mm	59 mm	M704	M754	M704	M754	
17	50 mm	67 mm	M710	M760	M710	M760	
20,5	42 mm	62,5 mm	M702	M752	M702	M752	
20,5	50 mm	70,5 mm	M708	M758	M708	M758	
17	57,5 mm	74,5 mm					M716
20,5	57,5 mm	78 mm					M714
42	42 mm	84 mm					
42	50 mm	92 mm					
42	57,5 mm	99,5 mm					
47	42 mm	89 mm					
47	50 mm	97 mm					
47	57,5 mm	104,5 mm					
20,5	42 mm						
20,5	57,5 mm						



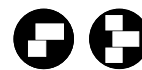
Contre-plaques de fixation



Vis d'ancrage directe



N° article des fixations voir page 16



Combinaison de profils pour portes ouvrant vers l'extérieur avec inverseur (Exemple)		Combinaison de profils pour construction d'angle (Exemple)		Code teinte	Mode de fixation			Votre référence			Gabarits
				Autres teintes disponibles. A spécifier. 0 = brut pour anodisation 1 = anodisé argent satiné EV1 2 = brut pour laquage R = brun électro satiné 4 = laqué RAL 9010 5 = laqué RAL 8077 6 = laqué RAL 9016 9 = autres teintes selon vos données	Embal- lage individuel UE = 1 	Embal- lage industriel UE = 24 	Embal- lage industriel UE = 18 	Référence de base	Code teinte	Unité d'emballage	Gabarits
											T <input type="text"/> <input type="text"/> <input type="text"/> A0000
				0 1 2 R 4 5 6 9	E000			M7 <input type="text"/> <input type="text"/> <input type="text"/> <input type="text"/> <input type="text"/> <input type="text"/>			
				0 1 2 R 4 5 6 9	E000			M7 <input type="text"/> <input type="text"/> <input type="text"/> <input type="text"/> <input type="text"/> <input type="text"/>			
				0 1 2 R 4 5 6 9	E000			M7 <input type="text"/> <input type="text"/> <input type="text"/> <input type="text"/> <input type="text"/> <input type="text"/>			
				0 1 2 R 4 5 6 9	E000			M7 <input type="text"/> <input type="text"/> <input type="text"/> <input type="text"/> <input type="text"/> <input type="text"/>			
				0 1 2 R 4 5 6 9	E000			M7 <input type="text"/> <input type="text"/> <input type="text"/> <input type="text"/> <input type="text"/> <input type="text"/>			
				0 1 2 R 4 5 6 9	E000			M7 <input type="text"/> <input type="text"/> <input type="text"/> <input type="text"/> <input type="text"/> <input type="text"/>			
M712	M762			0 1 2 R 4 5 6 9	E000			M7 <input type="text"/> <input type="text"/> <input type="text"/> <input type="text"/> <input type="text"/> <input type="text"/>			
M718	M768			0 1 2 R 4 5 6 9	E000			M7 <input type="text"/> <input type="text"/> <input type="text"/> <input type="text"/> <input type="text"/> <input type="text"/>			
M724	M774			0 1 2 R 4 5 6 9	E000			M7 <input type="text"/> <input type="text"/> <input type="text"/> <input type="text"/> <input type="text"/> <input type="text"/>			
M706	M756			0 1 2 R 4 5 6 9	E000			M7 <input type="text"/> <input type="text"/> <input type="text"/> <input type="text"/> <input type="text"/> <input type="text"/>			
M720	M770			0 1 2 R 4 5 6 9	E000			M7 <input type="text"/> <input type="text"/> <input type="text"/> <input type="text"/> <input type="text"/> <input type="text"/>			
**)	M772			0 1 2 R 4 5 6 9	E000			M7 <input type="text"/> <input type="text"/> <input type="text"/> <input type="text"/> <input type="text"/> <input type="text"/>			
	M749*)	M799*)		0 1 2 R 4 5 6 9				M7 <input type="text"/> <input type="text"/> <input type="text"/> <input type="text"/> <input type="text"/> <input type="text"/>			
	M748*)	M798*)		0 1 2 R 4 5 6 9				M7 <input type="text"/> <input type="text"/> <input type="text"/> <input type="text"/> <input type="text"/> <input type="text"/>			

*) Pour les constructions d'angle, veuillez indiquer la gamme et la combinaison de profils.
 **) Référence sur demande

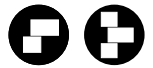
Vis d'ancrage



N° article des fixations voir page 16

Exemple de commande

- Paumelle universelle Hahn Serie 60 AT**
 2 lames
 Entraxe 62,5 mm
 Axe de rotation 36 mm
 Référence à reprendre dans le tableau ci-dessus : M702_-----
 M7 02
 - RAL 9010 laqué
 M7 02 4
 - Emballage industriel UE = 24
 M7 02 4
- Modèles spécifiques basés sur plans d'implantation ou sur votre description : Ces versions porteront des références personnalisées.



Vis d'ancrage directe

Version	No. d'article	UE par*	Version	No. d'article	UE par*
37,5 mm 19,5 mm Acier Longueur utile	VP02A0012	1	37,5 mm 19,5 mm Inox Longueur utile	VP02A0013	1
	VP03A0012	1		VP03A0013	1
	VP02B0012	24		VP02B0013	24
	VP03C0012	18		VP03C0013	18
48 mm 30 mm Acier Longueur utile	VP02A0014	1	48 mm 30 mm Inox Longueur utile	VP02A0015	1
	VP03A0014	1		VP03A0015	1
	VP02B0014	24		VP02B0015	24
	VP03C0014	18		VP03C0015	18
58 mm 40 mm Acier Longueur utile	VP02A0016	1	58 mm 40 mm Inox Longueur utile	VP02A0017	1
	VP03A0016	1		VP03A0017	1
	VP02B0016	24		VP02B0017	24
	VP03C0016	18		VP03C0017	18
74 mm 56 mm Acier Longueur utile	VP02A0019	1	74 mm 56 mm Inox Longueur utile	VP02A0020	1
	VP03A0019	1		VP03A0020	1
	VP02B0019	24		VP02B0020	24
	VP03C0019	18		VP03C0020	18
58 mm 40 mm Pour profils en acier Longueur utile	VP02A0018	1			
	VP03A0018	1			
	VP02B0018	24			
	VP03C0018	18			

Vis d'ancrage

36 mm 27 mm Acier Longueur utile	VP02A0003	1	36 mm 27 mm Inox Longueur utile	VP02A0004	1
	VP03A0003	1		VP03A0004	1
	VP02B0003	24		VP02B0004	24
	VP03C0003	18		VP03C0004	18
41 mm 32 mm Acier Longueur utile	VP02A0005	1	41 mm 32 mm Inox Longueur utile	VP02A0006	1
	VP03A0005	1		VP03A0006	1
	VP02B0005	24		VP02B0006	24
	VP03C0005	18		VP03C0006	18
51 mm 42 mm Acier Longueur utile	VP02A0007	1	51 mm 42 mm Inox Longueur utile	VP02A0008	1
	VP03A0007	1		VP03A0008	1
	VP02B0007	24		VP02B0008	24
	VP03C0007	18		VP03C0008	18
55 mm 46 mm Acier Longueur utile	VP02A0010	1	55 mm 46 mm Inox Longueur utile	VP02A0011	1
	VP03A0010	1		VP03A0011	1
	VP02B0010	24		VP02B0011	24
	VP03C0010	18		VP03C0011	18
51 mm 42 mm Pour profils en acier Longueur utile	VP02A0009	1			
	VP03A0009	1			
	VP02B0009	24			
	VP03C0009	18			

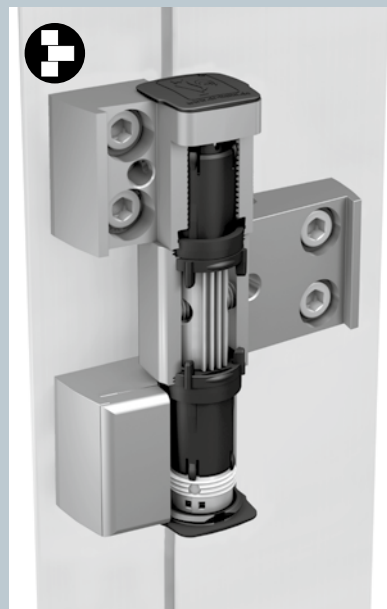
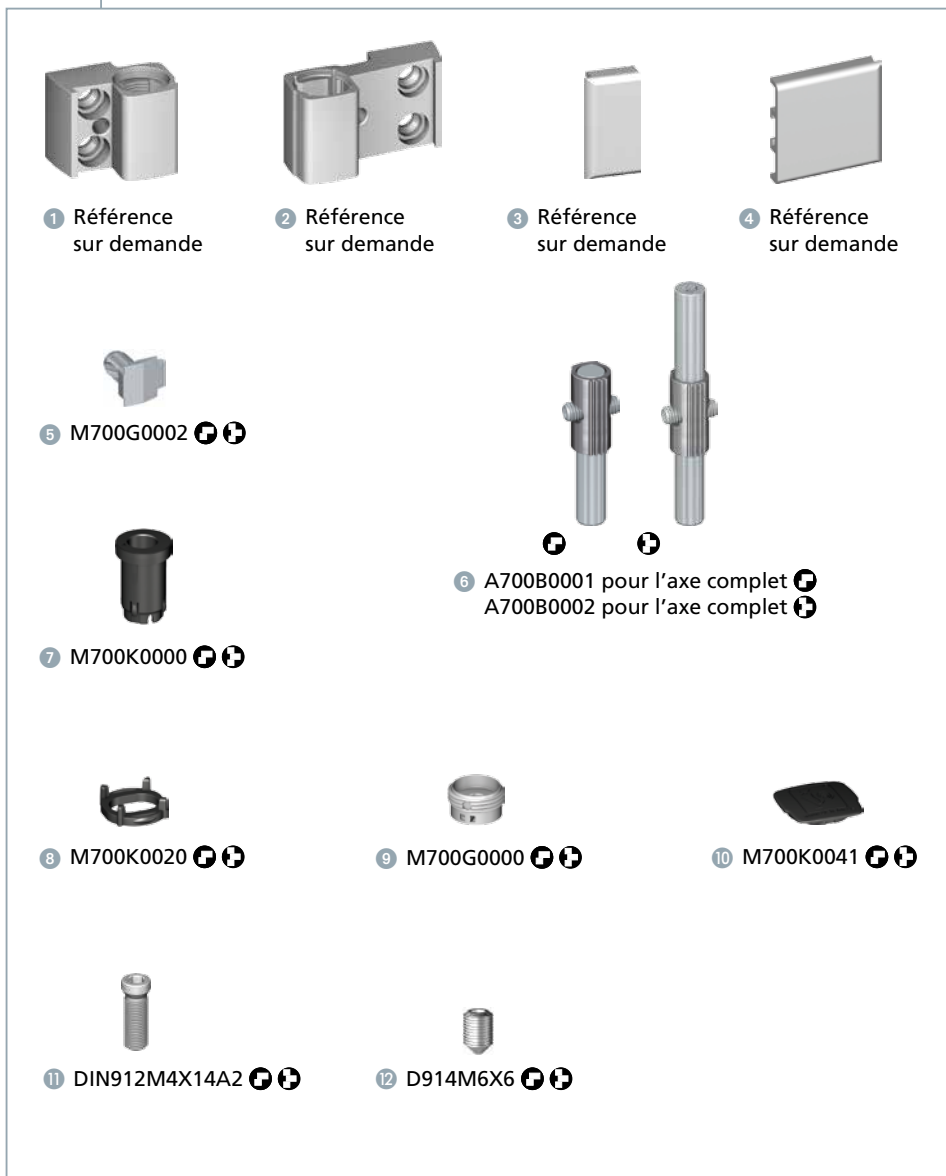
Douilles d'écartement réglables
Seulement avec contre-plaques

Version	No. d'article	UE**
13,5 – 17,5 mm jaune Acier Inox	A650A0020	24
	A650A0021	24
17,5 – 25 mm rouge Acier Inox	A650A0022	24
	A650A0023	24
25 – 32,5 mm vert Acier Inox	A650A0024	24
	A650A0025	24
32,5 – 40 mm bleu Acier Inox	A650A0026	24
	A650A0027	24
40 – 47,5 mm noir Acier Inox	A650A0028	24
	A650A0029	24

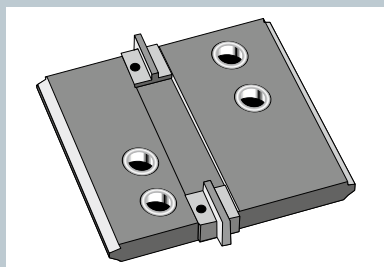
Befestigungsplatte

15 mm	VP02A0000	1
	VP03A0000	1
	VP02B0000	24
	VP03C0000	18
21 mm	VP02A0001	1
	VP03A0001	1
	VP02B0001	24
	VP03C0001	18

* UE par = Unité d'emballage pour paumelle/paumelles
** UE = Unité d'emballage



- | | |
|--------------------------|------------------------|
| 1 Bras dormant | 7 Douille avec ergot |
| 2 Bras ouvrant | 8 Rondelle |
| 3 Cache-vis bras dormant | 9 Broche filetée |
| 4 Cache-vis bras ouvrant | 10 Capuchon |
| 5 Tenon | 11 Vis M4 x 14 |
| 6 Axe | 12 Vis pointeau M6 x 6 |

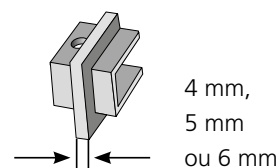


Gabarit de perçage comprenant :

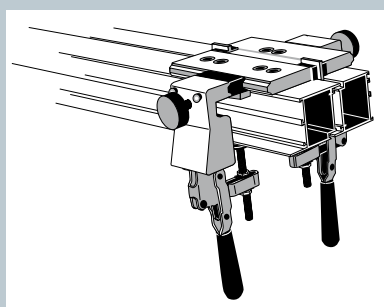
- 1 plaque
- 3 jeux de cavaliers pour rainure (SN) (4, 5 et 6 mm)
- 2 tenons Ø 5 mm pour montage par vos soins

Références voir page 10

Cavaliers



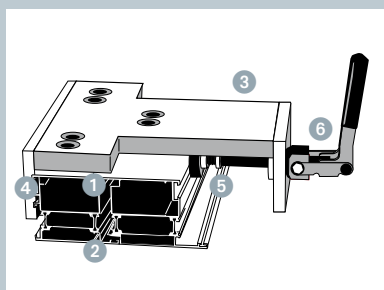
4 mm,
5 mm
ou 6 mm



Set de serrage pour montage d'un gabarit à serrage rapide comprenant :

- 2 sauterelles de serrage
- 2 grosses cales d'espacement avec 4 vis M6x75
- 1 petite cale d'espacement avec 2 vis M6x60
- 4 vis M6 x 40 (pour montage sans cale d'espacement)

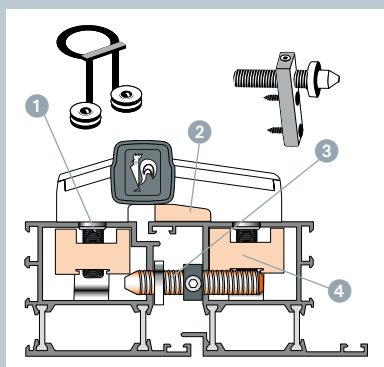
Le montage du set de serrage s'effectue avec le gabarit existant.
Le gabarit à serrage rapide s'adapte à des largeurs de profils allant jusqu'à 90 mm (dormant) ou 110 mm (ouvrant).



Gabarit à serrage rapide

- 1 Suppression des cales d'espacement côté paumelle
- 2 Plus besoin de caler les profils
- 3 Besoin de moins d'outil de serrage – plus de fixation du gabarit par serre-joint
- 4 Butée adaptée au profil
- 5 Joue de serrage en matière plastique protégeant le profil
- 6 Degré de serrage réglable selon les tolérances des profils

Veillez nous contacter pour la commande d'un gabarit à serrage rapide.



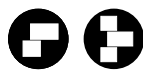
Accessoires spécifiques Anti-effraction

(Modèle spécifique pour portes anti-effraction)

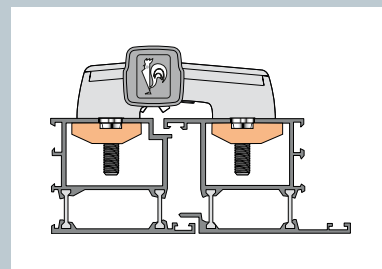
- 1 Kit de billes pour sécuriser l'empreinte hexagonale des vis de fixation pour les portes ouvrant vers l'extérieur
- 2 Cale de remplissage entre la partie de paumelle et le profil
- 3 Broche de blocage avec collerette pour éviter le déplacement par la force du battant
- 4 Contreplaques adaptées au profil
- 5 Vis d'arrachage



Références au verso



Contreplaques larges pour profilés en acier aux parois fines

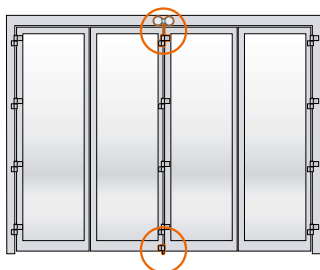


Pièces spéciales en inox

Contreplaque



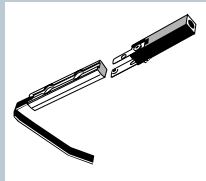




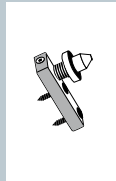


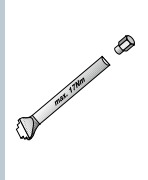


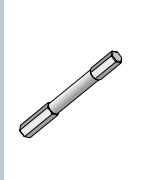
Paumelles pour portes repliables
Paumelle haute pour chariot,
adaptée aux ferrures M12 et M16



Paumelle basse
de guidage

Hahn Serie 60 AT

Références articles Accessoires

Pince d'insertion	Douille guide- forêt 5 mm/ 11 mm	Foret étagé Ø 11 mm	Kit de billes	Broche de blocage	Broche de blocage avec collerette
					
A650A0039	A650A0056	A650A0035	A850A0011	A650A0017	A850A0000
Mèche-fraise 11 mm/15 mm	Tournevis spécial pour douilles d'écar- tement	Embout tournevis pour douilles d'écar- tement	Outil d'ex- traction (pour paumelles 3 lames)	Kit de sécurité (pour paumel- les 3 lames)	Embout tourne- vis pour vis d'ancrage et vis de fixation
					
A650A0033	A650A0036	A650A0037	A850A0015	A650A0107	A750A0027

Serie 60 AT Hahn sera en version standard toujours livrée sans fixation. Les fixations sont à commander séparément. Les paumelles Hahn et les fixations Hahn ne fonctionnent de façon optimale qu'en corrélation; c'est pourquoi une fonctionnalité conforme ne peut être garantie que si les deux produits originaux sont utilisés ensemble. En cas d'utilisation d'une autre marque, la société Dr. Hahn décline toute responsabilité.

Remarque : Serie 60 AT Hahn sera proposée avec un axe de rotation allant jusqu'à 36 mm. Une augmentation de l'axe de rotation par le maître d'oeuvre provoquera l'annulation de la garantie fabricant.