



# Hahn Türband 4

Pour portes bois et bois-alu

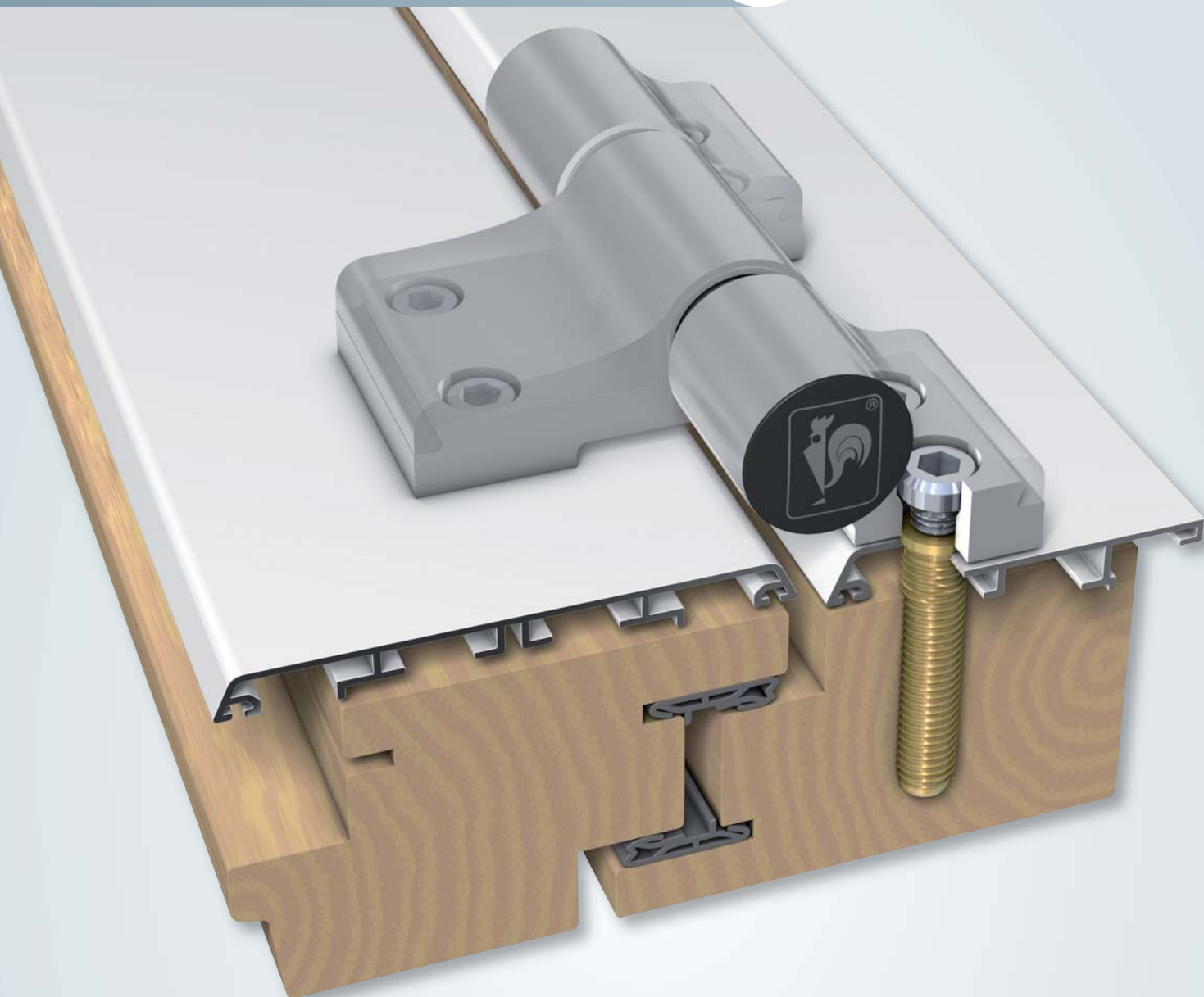
**TÜR BAND 4**



- Rapide
- Solide
- Sûre

...mit  
**hahnfunction**<sup>®</sup>

## FIXATION EN 3 ETAPES SEULEMENT



La nouvelle solution de fixation avec la vis d'ancrage HAHN ne nécessite que 3 étapes: **Percer, poser, visser**

- Usinage très rapide
- Pas de démontage de l'habillage en aluminium
- Pas de cale de remplissage
- Appropriée pour des habillages en aluminium allant jusqu'à 23 mm de hauteur
- Ajustable dans 6 directions – sans soulever ni dégonder l'ouvrant
- Montage de paumelles supplémentaires très facilement – même après montage du dormant
- Choisir la teinte de la paumelle en fonction de l'habillage en aluminium parmi la gamme complète des teintes RAL
- Utilisable pour tous les habillages en aluminium

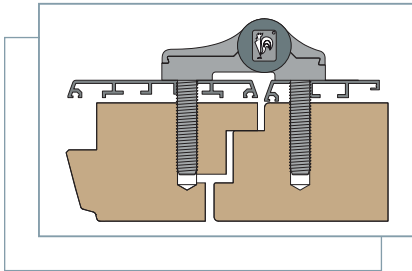


# Hahn Türband 4

Pour portes bois et bois-alu

## Domaines d'utilisation

Portes principales en Bois et en Bois-Alu

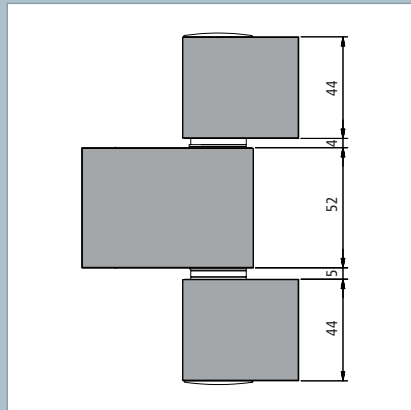


## Réglage facile

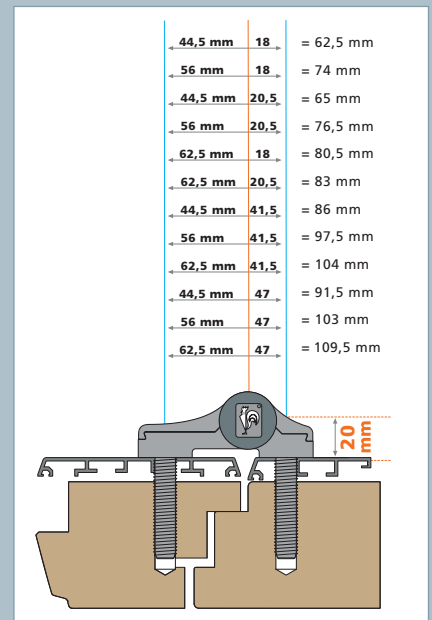
- Réglage horizontal  
réglage continu  $\pm 2,5$  mm pour usinage plus rapide
- Réglage en hauteur  
en continu  $+3/-2$  mm – sans soulever, ni dégonder le vantail
- Réglage de la pression du joint d'étanchéité  
joint d'étanchéité  $\pm 0,5$  mm sur vantail gondé

## Autres avantages

- Inaltérabilité des formes et teintes des pièces pvc pour une esthétique constamment attractive
- Axe robuste en inox donnant une grande stabilité à la paumelle
- Outil de réglage intégré – donc toujours disponible sur place
- Bras de paumelle robustes au design élégant – esthétique discrète sur la porte
- Axe long en une seule pièce en inox – pour une grande stabilité de la paumelle
- Douille sans entretien – pas besoin de graisser
- Cache-vis se clipsant automatiquement – avec vis de sécurisation intégrée
- Fixation innovatrice grâce à la vis d'ancrage directe Hahn – pour une mise en oeuvre rapide
- Ajustement de la porte par une seule personne



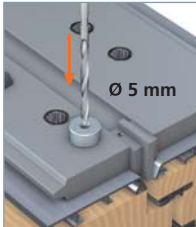
Référence Article sur demande après communication des plans des profils.



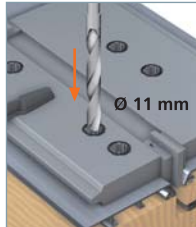
# Hahn Türband 4

## Notice de montage et de réglage

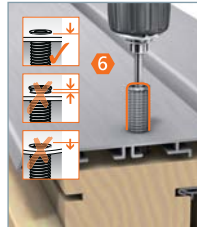
### Montage des Paumelles



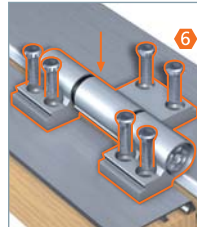
Option:  
Pré-percer avec la  
douille de perçage  
N° A650A0056.



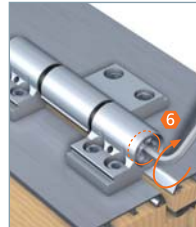
Percer un trou  
Ø de 11 mm.



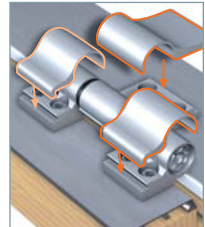
Visser la vis d'ancrage  
jusqu'à la ce qu'elle  
bute.



Visser à fond l'élément  
de la paumelle dans le  
tarudage de la vis  
d'ancrage (20 – 25 Nm).



Visser la broche de  
soulèvement.



Clipser les cache-vis.  
Placer le capuchon.

### Ajuster la compression du joint d'étanchéité



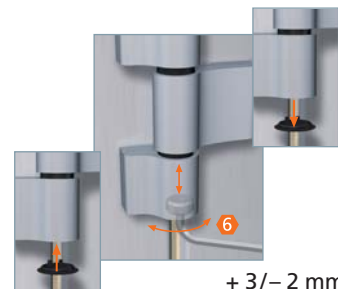
Tourner la douille de  
 $\pm 90^\circ$  jusqu'à l'encli-  
quetage sensible (Pressi-  
on du joint d'étanchéité  
 $\pm 0,5$  mm).  
Au moyen de l'étoile de  
réglage, tourner la douil-  
le inférieure de  $\pm 90^\circ$   
jusqu'à l'encliquetage  
sensible.

### Réglage horizontal



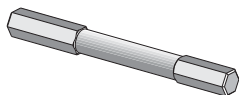
$\pm 2,5$  mm

### Réglage en hauteur



+ 3 / - 2 mm

### Accessoires



Embout tournevis pour vis ancrage et vis de  
fixation Tige E 6,3/Lame SW6  
N° A750A0027



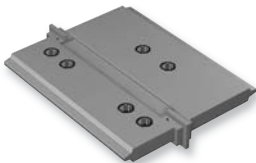
Douille guide-foret  
N° A650A0056 Ø 5 mm / Ø 11 mm



Foret étagé  
N° A650A0035 Ø 6 mm / Ø 11 mm



Foret  
N° K450A0001



Ref. Gabarit sur demande