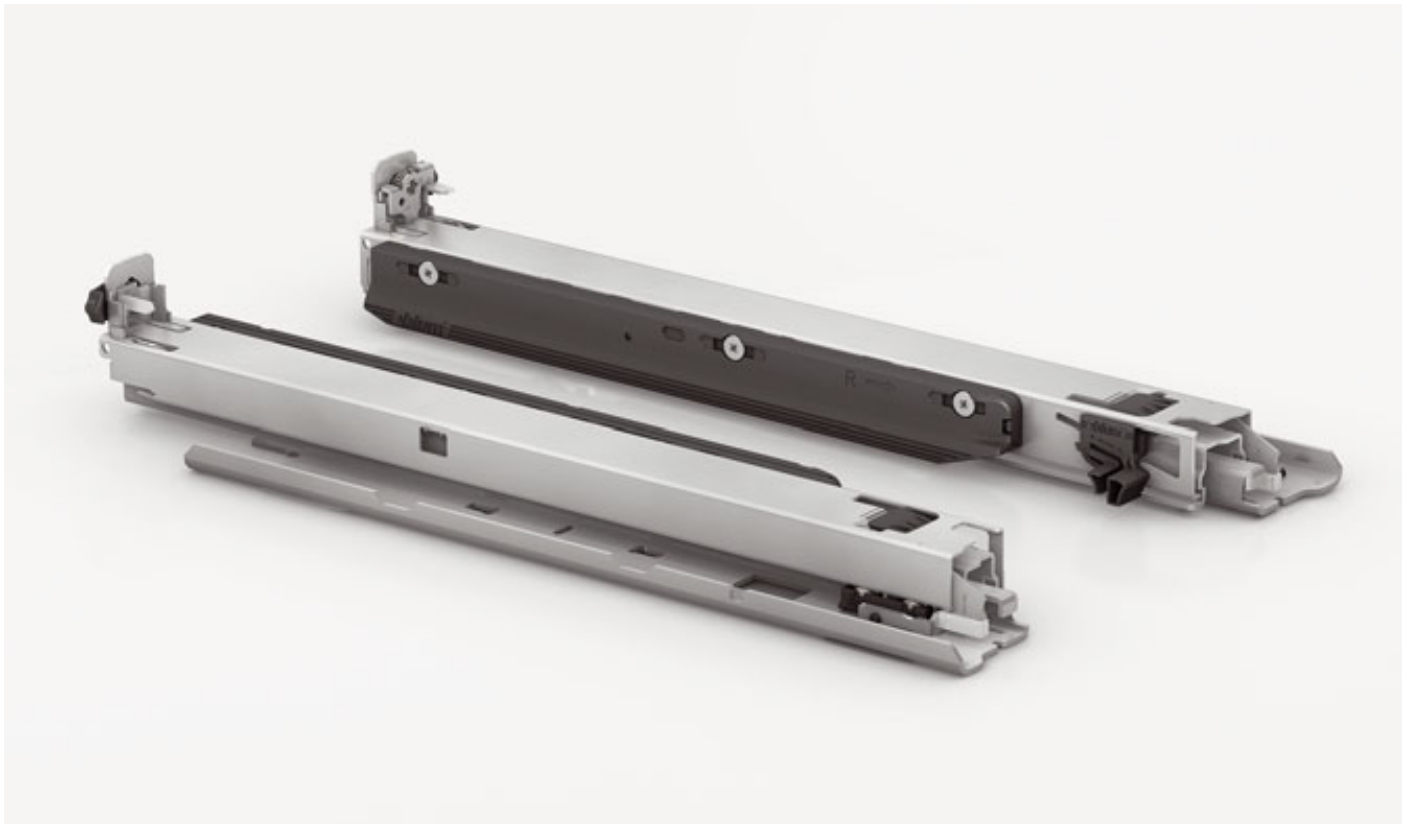


Memo

Perfecting motion 



MOVENTO

Montage sur fond de meuble

La coulisse MOVENTO pour montage sur fond de meuble allie le confort de réglage et mouvement de MOVENTO avec la flexibilité d'un montage sur fond de meuble.

- Montage sur fond de corps de meuble ou sur étagère
- Coulissement ultra-léger synchronisé
- BLUMOTION pour une fermeture douce et silencieuse
- Le confort du réglage en 4 dimensions
- Compatible avec la stabilisation latérale



Applications :




Positionnement flexible sur fond de corps de meuble ou sur étagère




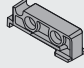
Aucune patte de vissage visible, p. ex. pour des tablettes coulissantes

Informations utiles à la commande

Coulisses gauche/droite pour montage sur fond de meuble	
	
BLUMOTION	
NL	40 kg
350 mm	760H3500BU
400 mm	760H4000BU
450 mm	760H4500BU
500 mm	760H5000BU

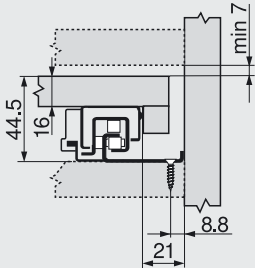
NL Longueur nominale

Accouplement gauche/droite		
	Mat. synth./acier	orange
	Commander gauche/droite	T51.7601

Attache-coulisse (en option)		
	Mat. synthétique	Nature
		T51.7000.01

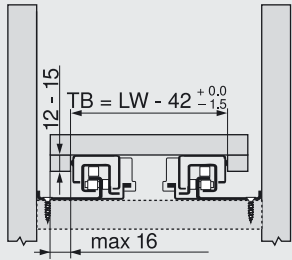
Planification

Encombrement dans le meuble



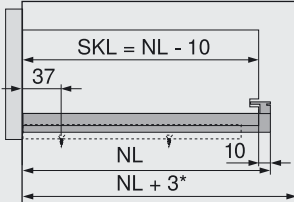
Tiroir/tiroir à l'anglaise

TB Largeur de tablette
LW Largeur intérieure du corps de meuble



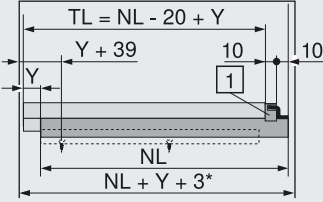
Tiroir

SKL Longueur tiroir
NL Longueur nominale
* + 12 mm avec stabilisation latérale

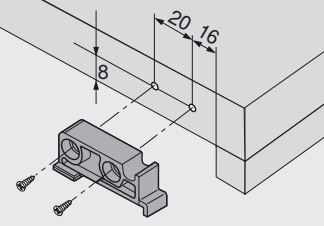


Tiroir à l'anglaise

TL Longueur de tablette
NL Longueur nominale
(1) Attache-coulisse T51.7000.01
* + 12 mm avec stabilisation latérale



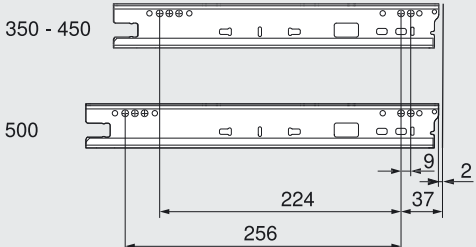
Montage du tiroir



Montage de l'attache-coulisse

Position de vissage des coulisses corps de meuble – Montage sur fond de meuble - 760H

Longueur nominale NL (mm)



Prof. intérieure min. du meuble = longueur nominale NL + 3 mm

Coulisse corps de meuble – Montage sur fond de meuble – 760H

