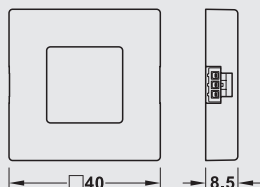
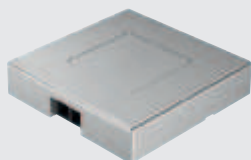


Commutateur pour détecteur modulaire pour montage en applique – sans contact, marche/arrêt soft

SANS CONTACT

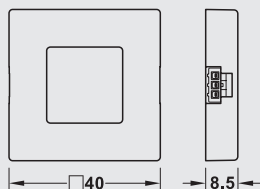
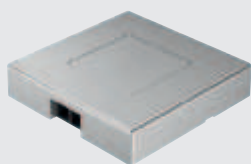


| Référence | 833.89.136 |
|------------------------|---|
| Matériau/coloris | plastique, aspect argent |
| Longueur (mm) | 40 |
| Largeur (mm) | 40 |
| Hauteur (mm) | 8,5 |
| Couverture (mm) | 0–80 |
| Puissance absorbée (W) | ≤0,3 |
| Type de protection | IP20 |
| Livré avec | 1 interrupteur incl. matériel de fixation |



- > L'état Marche/Arrêt reste enregistré en cas de perte d'alimentation électrique (fonction mémoire).
- > Commander séparément le câble d'alimentation pour interrupteurs modulaires avec vis d'assemblage, voir page 116.

Capteur de porte modulaire pour montage en applique – marche/arrêt soft



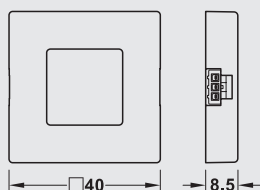
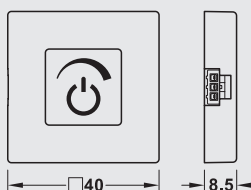
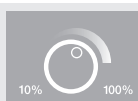
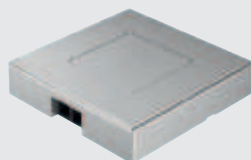
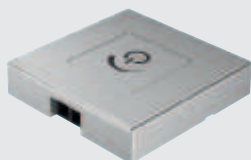
| Référence | 833.89.137 |
|------------------------|---|
| Matériau/coloris | plastique, aspect argent |
| Longueur (mm) | 40 |
| Largeur (mm) | 40 |
| Hauteur (mm) | 8,5 |
| Couverture (mm) | 0–100 |
| Puissance absorbée (W) | ≤0,3 |
| Type de protection | IP20 |
| Livré avec | 1 interrupteur incl. matériel de fixation |



- > Commander séparément le câble d'alimentation pour interrupteurs modulaires avec vis d'assemblage, voir page 116.

Variateur modulaire pour montage en applique – marche/arrêt soft

AVEC CONTACT/
SANS CONTACT



| Référence | 833.89.134 | 833.89.135 |
|------------------------|---|--------------|
| | Avec contact/ | Sans contact |
| Matériau/coloris | plastique, aspect argent | |
| Longueur (mm) | 40 | 40 |
| Largeur (mm) | 40 | 40 |
| Hauteur (mm) | 8,5 | 8,5 |
| Couverture (mm) | – | 0–80 |
| Puissance absorbée (W) | ≤0,3 | ≤0,3 |
| Type de protection | IP20 | |
| Livré avec | 1 interrupteur incl. matériel de fixation | |



- > La valeur de réglage est stockée hors alimentation (fonction mémoire)
- > Commander séparément le câble d'alimentation pour interrupteurs modulaires avec vis d'assemblage, voir page 116.