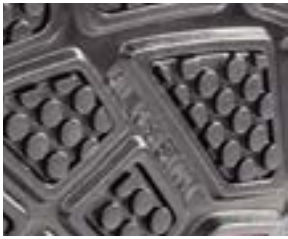


FICHE TECHNIQUE

Référence **64.291.0** - Celerity Knit Pink Wns Low S1 HRO SRC



- Protection: embout acier
- Plus: absorbeur IQ.CELL, intégré dans le talon, sur embout et protection du talon en TPU
- Tige: textile SAFETY KNIT™ tricoté sans couture
- Doublure: BreathActive doublure multifonctions
- Assise du pied: evercushion® MISS
- Semelle: semelle en caoutchouc MISS SAFETY MOTION avec système Torsion Control, résistante à la chaleur jusqu'à 300°C
- Tailles/Largeur: 35 - 42 / F



Semelle en Caoutchouc

Le design de la semelle en caoutchouc normée HRO résistante à la chaleur jusqu'à 300 °C est inspiré des technologies les plus modernes utilisées pour les chaussures de course. Le dessin de la semelle optimise la flexibilité et permet un contact sécurisé avec le sol.



SAFETY KNIT™

Le tissu textile très flexible s'adapte facilement aux pieds et vous donne l'impression de porter une chaussette. Le tige SAFETY KNIT™, un mélange des fibres synthétiques de haute qualité, offre une flexibilité élevée en même temps qu'une résistance.



IQ.CELL

Le coussinet de gel intégré dans le talon de cette chaussure a été développé pour assurer l'absorption des chocs talonniers et en restituer l'énergie.



Semelle Intermédiaire en EVA

Des milliards de petites bulles ont été injectées dans cette semelle intercalaire ultra légère afin d'assurer un amorti optimal et d'améliorer le déroulement du pied.



evercushion® MISS

Le dessin anatomique de l'assise du pied, conçu pour un maximum de légèreté avec une structure gaufrée gardera vos pieds secs et frais en évacuant la transpiration au porter. Les cellules ouvertes permettent également aux chaussures de sécher rapidement lorsque vous les quitter.



Torsion Control Element

Notre système de contrôle de torsion TPU est installé dans la partie centrale de la semelle. Il soutient le pied et augmente la stabilité.