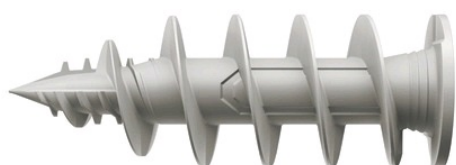


# Cheville nylon pour isolant FID II

FISCHER **fischer** 

Page 1235 du catalogue Batifer



## Descriptif détaillé

Pour la fixation d'éléments légers dans les panneaux isolants enduits et non enduits.

Aucun préperçage nécessaire dans les enduits minces.

Empreinte intégré, aucun outil de pose spécial n'est nécessaire.

Grâce à la forme spécifique de la pointe, la cheville se visse dans des épaisseurs d'enduit jusqu'à 10 mm sans préperçage.

Grâce au diamètre réduit de la tête, la fixation est invisible même avec de petits éléments.

Caractéristiques techniques :

- Profondeur de vissage min. : 15 mm
- Profondeur de vissage max. : 35 mm
- Vis à bois aggloméré / vis à bois : 3,5 / 4,5 mm

## Tableau des références produits

RÉFÉRENCE	LONGUEUR	EMPREINTE	DIAMÈTRE VIS	QTÉ / BOÎTE	VENDU PAR
328987	50 mm	TX40	3,5 - 4,5 mm	50	50

