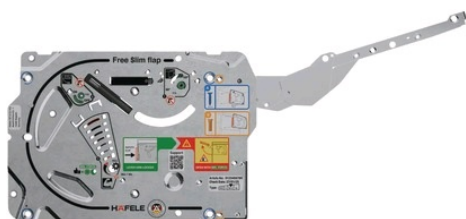


Ferrure de relevage Free Slim flap

HAFELE



Descriptif détaillé

Pour toutes les applications de relevage standard avec poignée jusqu'à une hauteur de corps de 650 mm.
Ferrure symétrique à relevage, peut être montée à gauche ou à droite.

Convient pour un vissage à l'intérieur du meuble ou pour un encastrément à l'extérieur du meuble.

Encombrement réduit de seulement 8 mm de largeur (10 mm avec capuchon).

Pour les applications standard avec poignée (version avec amortisseur) ou sans poignée (version Push-to-Open).

Angle d'ouverture réglable à 90° ou 107°.

Capacité de charge jusqu'à 12 kg pour hauteur de meuble 400 mm.

Attaches façades, capuchons, loqueteau à pression et kit d'adaptateurs à commander séparément.

Tableau des références produits

RÉFÉRENCE	MODÈLE	RÉF. FOURNISSEUR	VENDU PAR
480011	Amortisseur	372.92.602	1
480010	Push-to-Open	372.92.612	1

